

מה חדש בגירסה 4.92

מנגנון זיהוי הרצפים

מערכת זיהוי הרצפים בתוכנת בורסה גרף מאפשרת קבלת זיהוי אוטומטי ומיידי של רצפים על הגרף. שיטת הרצפים פותחה על ידי אייל גורביץ' בשנת 2011 ועל פיה: **רצף עולה** מתחיל בנר בו שער הסגירה גבוה יותר משער המקסימום (הגבוה) של הנר הנמוך ביותר ברצף הקודם. **רצף עולה** יסתיים בנר בו שער הסגירה נמוך יותר משער המינימום (נמוך) של הנר הגבוה ביותר שנרשם ברצף הנוכחי – למעשה סיומו של רצף עולה הינו תחילתו של רצף יורד ולהפך. פירוט מלא וכן דוגמא לזיהוי הרצף ניתן לקבל בכתובת: http://www.bursagraph.co.il/download/technical_analysis_113.shtml הפעלת זיהוי הרצפים נעשית באמצעות לחצן "רצפים" בתחתית הגרף.

חלופית ההתראה על הגרף

הורחבה ושופרה ומאפשרת להגדיר לכל נייר שורה של התראות פנימיות (שתופעלנה כאשר התוכנה והגרף פתוחים או בעת מעבר על פני גרפים בתיק/ברשימות הקבוצות למעבר). באמצעות כניסה לחלופית ההתראות שממוקמת בתפריט המקש הימני על הגרף עצמו, ניתן להגדיר התראות מחיר, התראות שינוי (באחוזים) והתראות לכלים טכניים רבים (חלקם חדשים). בנוסף ניתן לבחור באפשרות "התראה באתר" ולהגדיר התראות מחיר (פריצה מעלה או שבירה מטה) שתשלחנה לסלולר ולמייל – כל זאת באמצעות כניסה והזנת הנתונים במסך המתאים באתר bursagraph.



רקע שחור לגרפים

בתפריט הגדרות – הגדרות הגרף – צבע רקע לגרף – ניתן לשנות את ברירת המחדל לרקע שחור ולקבל גרפים בסגנון עיצובי שונה.
 כמו כן נוספו עוד מספר אפשרויות חדשות בתפריט הגדרות המאפשרות שליטה על ברירת המחדל באופן עצמאי.

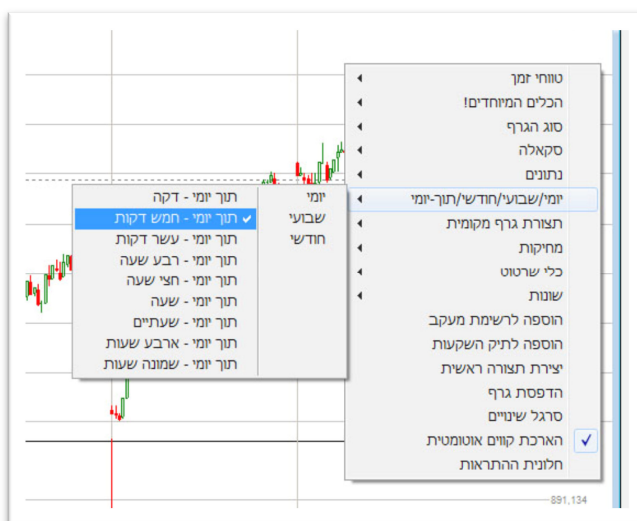


4.91, 4.9 חידושים בגירסה

חול בזמן אמת

למניות נאסד"ק מאה וכן הישראליות בנאסד"ק ניתן לקבל גרפים תוך יומיים באיחור של דקה בלבד (כמעט זמן אמת).

הצפייה נעשית באמצעות פתיחת הגרף ובחירה בגרף תוך יומי



הערה: יש ליצור קשר באמצעות הדואר האלקטרוני info@bursagraph.co.il ולבקש הרשאה מיוחדת לקבל הנתונים.

תוך יומי לסחורות

נתוני הנפט (ברנט), זהב וכסף קיימים גם בפורמט תוך יומי החל מגירסה 4.9 – ללקוחות כל הגירסאות.

הארכת קווים אוטומטית

ברירת המחדל בתוכנה הינה להאריך באופן אוטומטי כל קו שהקצה הימני שלו חורג מהשוליים (הימניים) של הגרף כלומר קו שמסתיים מעבר למחיר האחרון. קו כזה יופיע עם עיגול שחור בקצה והוא ישמור על השיפוע שלו ויתארך באופן אוטומטי כאשר יתווספו ימים חדשים ונרות חדשים לגרף.



החל מגרסה 4.9 ניתן לבטל הארכת הקו באמצעות לחיצה על עכבר-מקש-ימין ועל ידי כך לקבוע במדויק היכן הוא יסתיים. בנוסף ניתן להגדיר (מקש ימני על הגרף עצמו בנקודה כלשהי) כי באופן גורף לא תתבצע הארכת קווים אוטומטית.

חלופית ההתראות

תיק	נייר	מחיר	מעלה	מטה	סטטוס
דשדוש	חברה לישראל	255900	255000		X
דשדוש	גילת	1615.00	1600.00		X
דשדוש	גזית גלוב	4383.00	4090.00		X
מעקב ארהב לרכישה	ROST	66.10	72.76	66.37	X

הצגת התראות שנפרצו בלבד
 מסך ההתראות באתר
 שליחת התראות לאתר - והפעלתן

לביטול הופעת חלופית זו היכנס לתפריט הגדרות/הגדרות הגרף ובטל הצגת התראות אוטומטית

Web f TA25: 1226.23 , -0.29% F: 1229.32 , 0.25% Vol: 0m \$ DoI

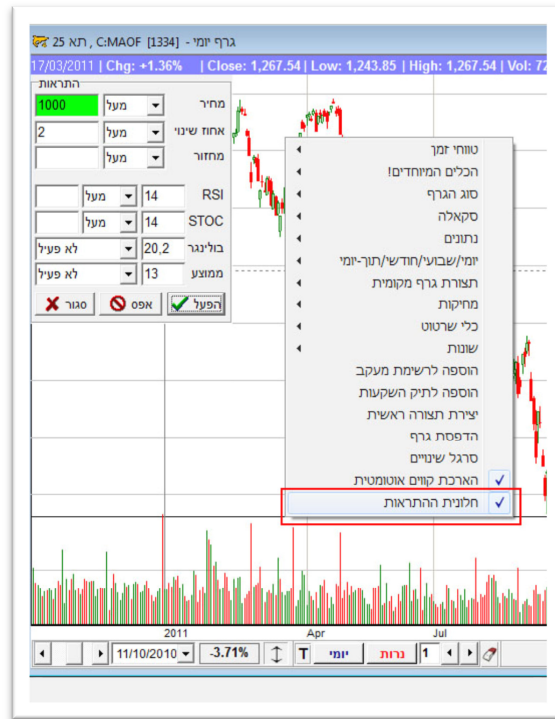
ד-מקש ימין

חלופית ההתראות מתקבלת בעת לחיצה על לחצן התמרוך הצהוב בצד שמאל למטה (משמאל לפס המדדים).
 בגרסה החדשה נוספה האפשרות לסמן שהחלופית תציג רק את ההתראות שנפרצו ולא את כל ההתראות הפעילות.
 תזכורת! הפעלת החלופית באופן אוטומטי נעשית על ידי כניסה לתפריט הגדרות של התוכנה. יצירת התראות נעשית מתוך מסך התיק האישי.

תצורה ראשית – כולל תוך יומי

האפשרות לבנות תצורות/תבניות עבודה קיימת כבר שנים רבות בתוכנה.
 בגרסה 4.9 ניתן לכלול בתבניות גם תצורה תוך יומית של הגרף.
 תזכורת! בניית תצורות נעשית מתוך הגרף באמצעות תפריט המקש הימני של העכבר ובחירת האפשרות **יצירת תצורה ראשית**.

התראה מתוך הגרף



בתפריט המקש הימני על הגרף מופיעה אפשרות חדשה – **חלונות ההתראות**. מטרתה של חלונות ההתראות הינה הגדרת התראות פנימיות לכל גרף בנפרד, התראות אשר תפעלנה כאשר הגרף פתוח או כאשר הגרף נמצא במצב מוקטן (MINIMIZE) בתחתית המסך. בניגוד להתראות שקיימות בתיק האישי או באתר, כאן מדובר על התראות אשר לא תופעלנה כאשר הגרף סגור וודאי שלא כאשר התוכנה סגורה.

עם הלחיצה על האפשרות חלונות ההתראות תופיע חלונות בצד שמאל למעלה, כפי שניתן לראות בדוגמא. החלונות מאפשרת הגדרת:

התראות מחיר (מעל/מתחת למחיר מסוים), **התראות שינוי** (באחוזים), **התראות מחזור** ועוד מספר התראות המתייחסות ל**כלים הטכניים**.

לאחר הגדרת ההתראה ניתן לבצע הפעלה (כפתור **הפעל**), ולהשאיר את הגרף פתוח (או לחילופין להקטינו לתחתית המסך). אם וכאשר תיכנס לתוקפה ההתראה – תקפוץ החלונות בתוספת חייווי צבעוני (אדום או ירוק).

הגדרת ההתראה תישמר ביחד עם הגרף ותופעל מחדש בעת הכניסה הבאה אליו.

גלילת מתנדים



האופציה החדשה לגלילת המתנדים מופעלת באמצעות לחצן החץ המסומן במסגרת אדומה בתרשים הנ"ל. הפעלה של האפשרות מבצעת העברה של המתנדים לפורמט "נגלל" כאשר בצד ימין יופיע כפתור הגלילה שיאפשר לראות בכל פעם שני מתנדים בלבד.

פערי מחירים בסורק (GAPS)

כניסה לסורק (משקפת שחורה או "הסורק" בתפריט הראשי) ובחירה באופציה "איתותי קנייה" או "איתותי מכירה", תאפשר לקבל בין היתר גם את האיתות החדש המבוסס על פערי מחירים.

- את טבלת התוצאות ניתן למיין לפי "פירוט" ואז לראות במרוכז את כל האיתות מהסוג הזה.
- פער מחירים ופריצה מעלה/מטה – פער המלווה בפריצה מעלה/מטה של רמת השיא של הימים האחרונים.
 - פער מחירים ופריצת ממוצע נע 13 – פער המלווה בפריצת הממוצע כאמור.
 - פער מחירים עם מחזור חריג – מחזור חריג ביחס לחודש האחרון.
- כמו כל איתות גם את האיתות הנ"ל ניתן לשלב במסגרת סריקה הכוללת סינונים שונים בהתאם להגדרה בסורק.

תיק אישי – הזנת התראה באחוזים (+)

סמל	שם נייר	סוד	שם נייר	מחיר נוכחי	אחוז שינוי	זמן אמת	תאריך כניסה	אירוע טכני	שבירה מעלה	שבירה מטה	רשימות נוס
	מנורה מבטחים שקל/\$ בינארית	5105531		107.23	-0.20		05/09/2012				
	סינופטיס	419010	LONG	300.00	0.00	צ'יטוט	05/09/2012	ירידה בתנודתיות			
	תא 25	1334		1197.73	-0.81		09/10/2012	פריצה מעלה לאחור			
	תא 25	1334		1197.73	-0.81		09/10/2012	פריצה מעלה לאחור			1267.93

בעמודת ההתראות – שבירה מעלה או שבירה מטה – במסך התיק האישי ניתן להזין החל מגרסה 4.91 ערכים המתחילים בסימן + (פלוס) או – (מינוס).
במצב כזה המערכת תבצע המרה לפער באחוזים בהתאם למחיר הנוכחי.
אם לדוגמא ברצונך להגדיר התראה של 2% מעל המחיר הנוכחי, ניתן להזין בטור "שבירה מעלה" את הערך +2. (אין צורך להוסיף את הסימן אחוז).
לאחר רענון התיק (אפשרי לזרז הרענון ע"י לחיצה על כפתור רענון המסומן בחץ ירוק בשורה הכפתורים העליונה) – יתחלף הכיתוב +2 לערך השווה ל-2% מעל המחיר הנוכחי בעת ההזנה.



גולת הכותרת של גירסה של 4.91 הינה הסורק התוך יומי המאפשר איתור איתותי קנייה ומכירה, מצבים קיצוניים והזדמנויות מעניינות – בגרפים תוך יומיים. הפעלת הסורק התוך יומי נעשית מהתפריט הראשי העליון או מתוך הסורק הרגיל (בתחתית המסך מתחת ל"סריקה לתאריך").

הפעלת הסורק התוך יומי דומה במהותה לסריקה היומית/שבועית/חודשית – מימין לשמאל ומלמעלה למטה מופיעות כל האפשרויות אותן יש להגדיר – בחירת הניירות, בחירת סוג הגרף (לפי דקות), סינון ע"פ כלים טכניים (לא חובה) והגדרת האיתותים, האירועים, הפריצות והשבירות.

בצד שמאל – טבלת התוצאות – לחיצה כפולה על כל תוצאה מובילה לגרף כולל סימון האיתות.

מרגע הכניסה לסורק מתבצע עדכון אוטומטי אחת לדקה של מאגר האיתותים ולכן אין צורך ללחץ על כפתורי העדכון באופן ידני. כלומר התוצאות תהיינה נכונות לדקה האחרונה. לא ניתן לשנות את הפרמטרים של הכלים הטכניים – הם מקובעים על הערכים המופיעים. הכלים טכניים לסינון – בשיטת "וגם", ככל שישומונו יותר תופענה פחות תוצאות. האיתותים, הפריצות והשבירות – בשיטת "או", ככל שישומונו יותר תופענה יותר תוצאות.

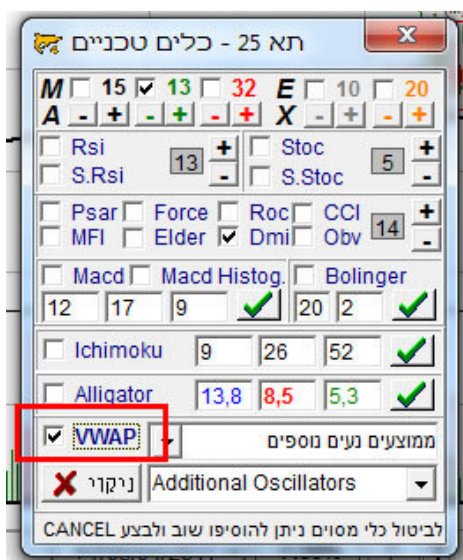
Volume Weighted Average Price (VWAP)

מתנד ה-VWAP משקף את המחיר הממוצע של הנניר במהלך היום על בסיס חישוב ממוצע משוקלל עם מחזורי המסחר (בניגוד לממוצע נע רגיל שאיננו מתייחס למחזור המסחר). המתנד שימושי בגרפים תוך יומיים ומחושב בכל יום מחדש (איפוס בתחילת היום) ע"י המחיר והמחזור המשוקללים יחד של בכל יחידת זמן.

החישוב

בבורסה גרף מבוצע החישוב על בסיס מרווחי הזמן של הגרף, כל שלדוגמא בגרף של דקה (תוך יומי) יחושב בכל דקה ממוצע של שלוש הערכים גבוה, נמוך, סגירה (Typical Price) ויוכפל במחזור המסחר באותה דקה. החל מהדקה השנייה ואילך מבוצע חישוב הכולל את סה"כ המכפלות של ה-Typical Price והמחזור מתחילת המסחר – לחלק לסה"כ המחזור מתחילת יום המסחר. מידע מפורט יותר אודות החישוב ניתן לראות באתר Stock Charts בכתובת

http://stockcharts.com/help/doku.php?id=chart_school:technical_indicators:vwap_intraday



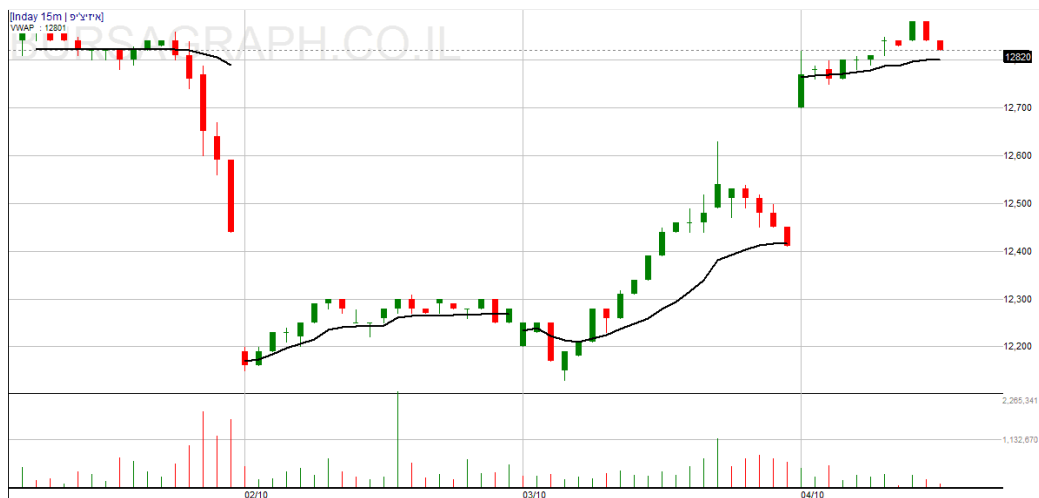
המשמעות

במקור משמש ה-VWAP לזהות את כיוון לחץ הקונים והמוכרים – עלייה בעקומת ה-VWAP מלמדת על לחץ של קונים וככל שהשיפוע חד יותר ניתן להבין שמחזורי מסחר גדלים ביחד עם המחיר, כלומר לחץ הקונים גדל. מצב הפוך הינו ירידה בערכי ה-VWAP וגם כאן ירידה חדה מלמדת על מחזורים שגדלים לתוך הירידה ועל לחץ המוכרים. במשך השנים הפך המתנד לשימושי על ידי משקיעים וגופים מוסדיים בבואם להעריך האם מחיר שבו בוצעה או מבוצעת עסקה הינו הוגן ביחס למחיר היומי. רכישה במחיר גבוה מה-VWAP מלמד על עסקה שנעשתה בערכים גבוהים מידי במהלך היום.

שימוש

1. התייחסות למגמת ה-VWAP וביצוע עסקת LONG תוך יומית במגמת עלייה ועסקת SHORT במגמת ירידה.
2. לתזמון הרכישה במהלך היום (אם קיבלת החלטה לקנות היום והשאלה היא רק מתי) – עדיפה רכישה מתחת ל-VWAP על מנת לרכוש במחיר זול יותר ולא מעליו. בעניין הזה חשוב לדעת שהמתנד מחושב מתחילת היום באופן מצטבר כלומר רק לקראת סוף היום הוא כולל התייחסות לכל היום.
3. מסחר תוך יומי - התייחסות לפריצות ושבירות כפי שנעשה עם ממוצע נע – רכישה עם פריצת ה-VWAP כלפי מעלה או מכירה בחסר עם שבירתו כלפי מטה.

דוגמא



מניית איזיצ'יפ בגרף תוך יומי. ניתן לראות את המגמה ביום הקודם ואת נקודות הפריצה.

ענני איצ'ימוקו Ichimoku Clouds

מתנד האיצ'ימוקו

מתנד האיצ'ימוקו הינו אחר המתנדים המגוונים והעשירים במידע, אולי בשל העובדה שהוא הומצא ביפן לפני כמעט חמישים שנה ועוד על ידי עיתונאי (Goichi Hosoda)! במבט ראשון הוא נראה קצת מורכב ומסובך אבל כניסה לתוכני המידע שהוא מספק יכולה להשתלם. **מטרתו** – לזהות את מגמה הנייר ולאחר מכן לספק איתותי קנייה/מכירה עם כיוון המגמה. בנוסף יכול לשמש גם לאיתור אזורי תמיכה והתנגדות עתידיים.

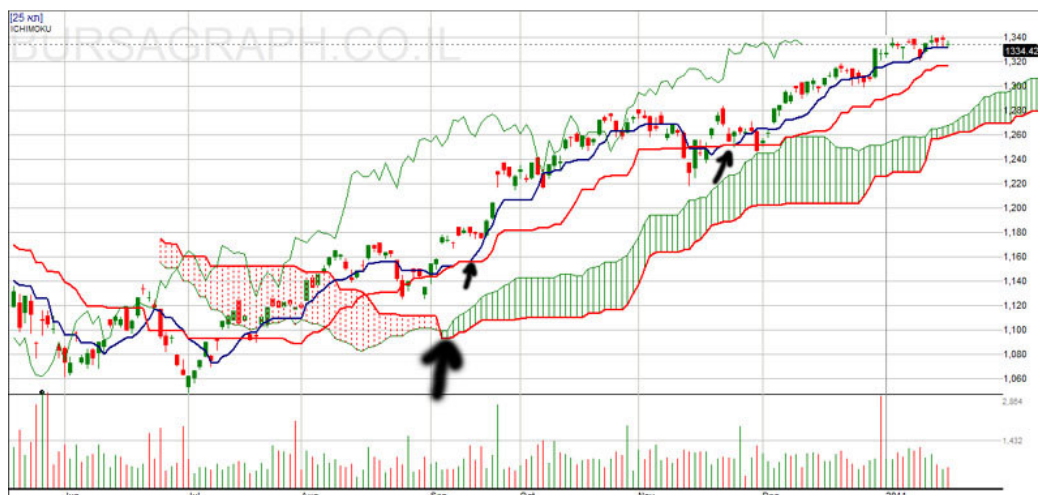
החישוב

לא ניכנס לנוסחאות המדוייקות. ניתן לקרוא עליהן בלינק המצורף בסוף המאמר. בגדול ניתן לומר שהמתנד מבוסס על חישובי ממוצעים נעים של נקודות המינימום והמקסימום ולא של מחירי הסגירה, כפי שנעשה בחישוב ממוצעים נעים רגילים. בנוסף העננים שמצויירים (דוגמא בהמשך) מבטאים הצגה של הנתונים שמחושבים בהסטה קדימה על מנת לקבל אזורי תמיכה והתנגדות.

השרטוט והשימוש

החלק החשוב והמרכזי במתנד הינו הענן – המשמש לזיהוי המגמה

צבעו על הענן נגזר ממיקום הקווים. הקו הירוק נקרא **Leading Span A** ואילו הקו האדום נקרא **Leading Span B**. כאשר הקו הירוק מעל האדום, הענן יופיע בצבע **ירוק** – מלמד על מגמת עלייה. כאשר הענן צבוע **בצבע אדום** – מלמד על מגמת ירידה. כלומר, כאשר צבעו של הענן משתנה מאדום לירוק משתנה המגמה מירידה לעלייה ולהפך. **בנוסף יש לשים לב למיקום המחירים ביחס לענן.** כאשר המחירים (הנרות!) נמצאים מעל הענן – מדובר במגמת עלייה. כאשר המחירים מתחת לענן – מגמת ירידה וכאשר המחירים בתוך הענן – חוסר במגמה. כלומר מגמת עלייה מובהקת היא כזו שהנרות מעל הענן והענן בצבע ירוק.



בדוגמא המצורפת כאשר ניתן לראות מגמת עלייה ברורה שהחלה בספטמבר 2010, מסומנת בחץ השחור הגדול (התחתון מבין החצים).

החלק השני במתנד הינו הקווים האדום והכחול המשמשים למתן איתותי קנייה ומכירה

Conversion Line הוא הקו הכחול המהווה מעיין ממוצע נע קצר של נקודות השפל והשיא. **Base Line** הוא הקו האדום המהווה ממוצע נע ארוך של נקודות השפל והשיא. לאחר זיהוי המגמה ניתן להשתמש בקווים הללו לקבלת איתותי קנייה ומכירה עם כיוון המגמה.

כאשר הקו הכחול חוצה את האדום מלמטה למעלה – איתות קנייה.

כאשר הקו הכחול חוצה את האדום מלמעלה למטה – איתות מכירה.

בדוגמא כאן, שני איתותי קנייה מסומנים בחצים שחורים קטנים, שניהם מופיעים בתוך מגמת העלייה מכיוון שהענן הוא ירוק והמחירים (הנרות) מעל הענן.

איתותי קנייה ומכירה נוספים ניתן לקבל על בסיס חצייה של המחירים את הקווים (אדום וכחול), כפי שנעשה הדבר עם ממוצעים נעים. כאשר המחירים (הנרות) חוצים מלמטה למעלה את הקו האדום והכחול – יתקבל איתות קנייה.

השימוש השלישי – אזורי תמיכה והתנגדות

במגמת עלייה נוטה הענן (הירוק) לשמש אזור תמיכה עתידי וניתן לצפות שבעת תיקון טכני ישמש הענן כאזור תמיכה. במגמת ירידה המצב הפוך וניתן להתייחס לענן האדום כאזור התנגדות אשר יבלום את התיקון מעלה בדרך למהלך ירידות חדש. לחומר קריאה נוסף (באנגלית):

http://stockcharts.com/school/doku.php?id=chart_school:technical_indicators:ichimoku_cloud