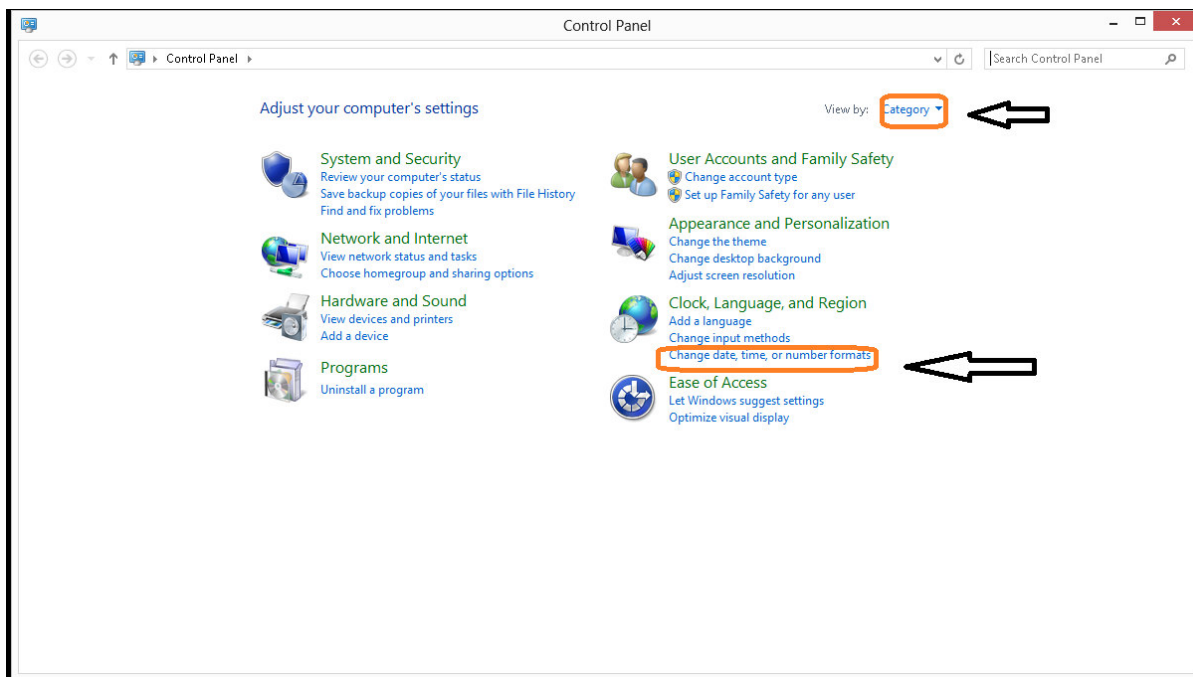
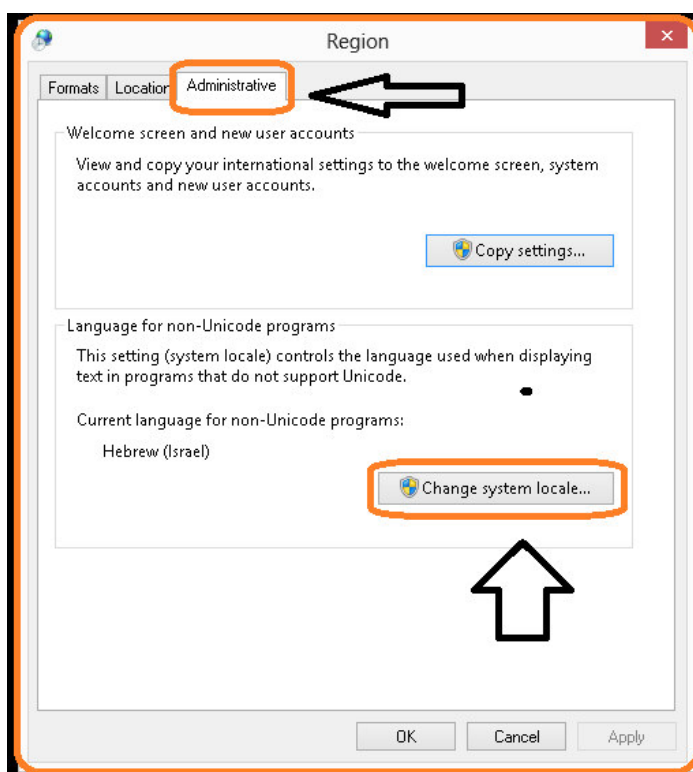


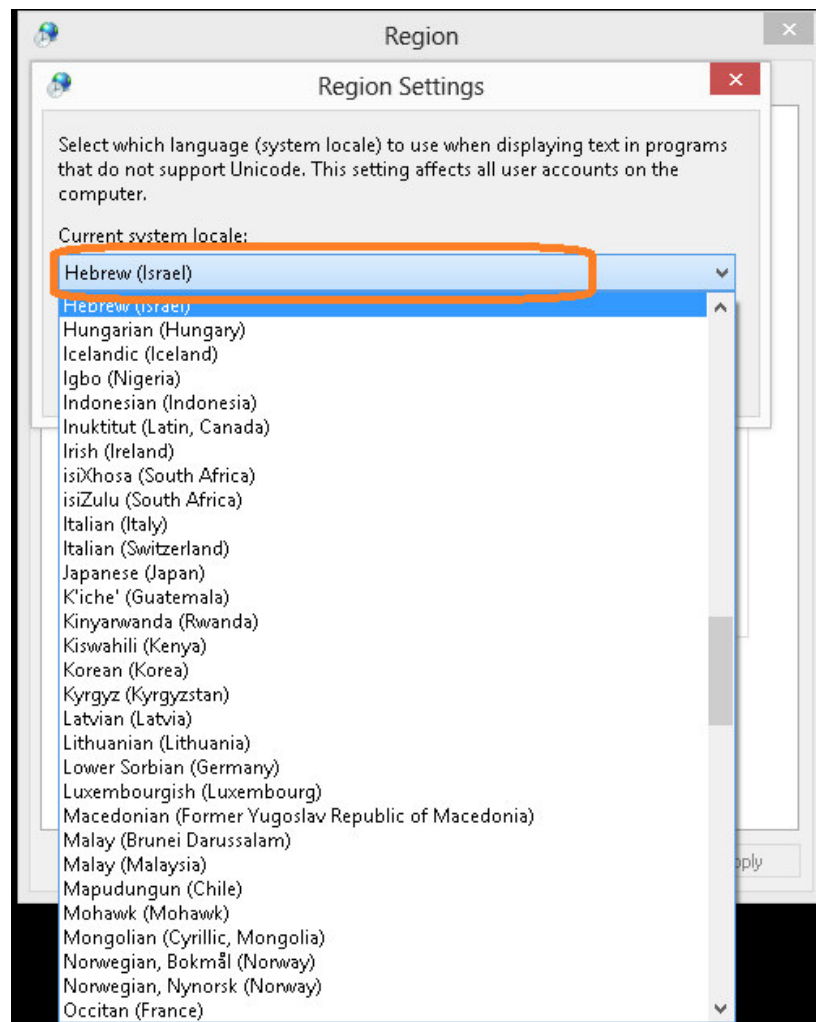
2. בלוח בקרה יש לוודא שתצוגה עומדת על קטגוריה (Category) ולבחור Change date, time, or number formats .



3. בחלון שנפתח יש לעבור ללשונית "ניהול" (administrative) וללחוץ על שינוי אזור מערכת .Change system locale



4. בחלון שניפתח יש לבחור את השפה הנדרשת.



5. לאחר לחיצה על אישור (OK) המערכת תדרוש לבצע הפעלה מחדש למחשב יש לבצע

זאת ע"י לחיצה על (RESTART COMPUTER).

