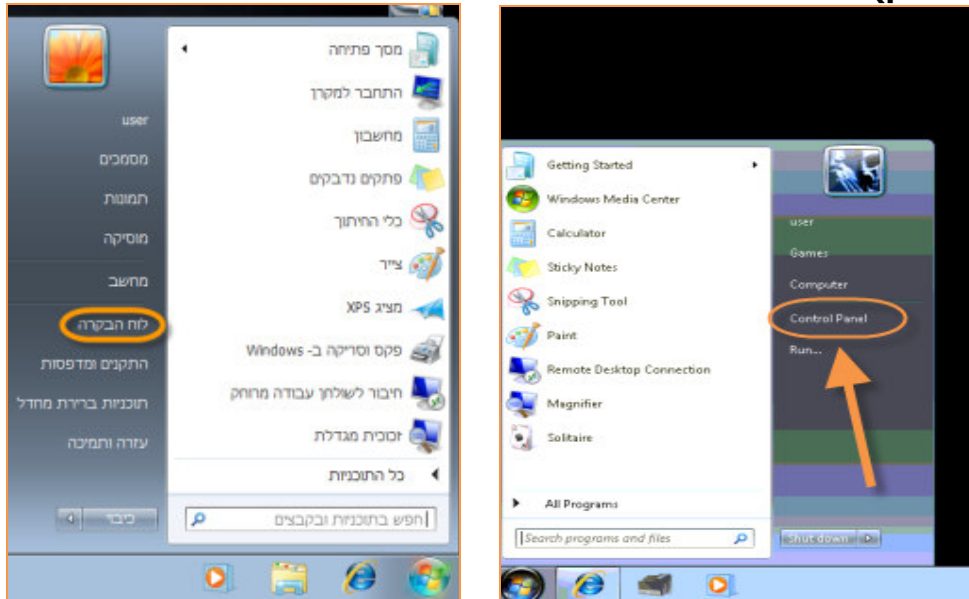


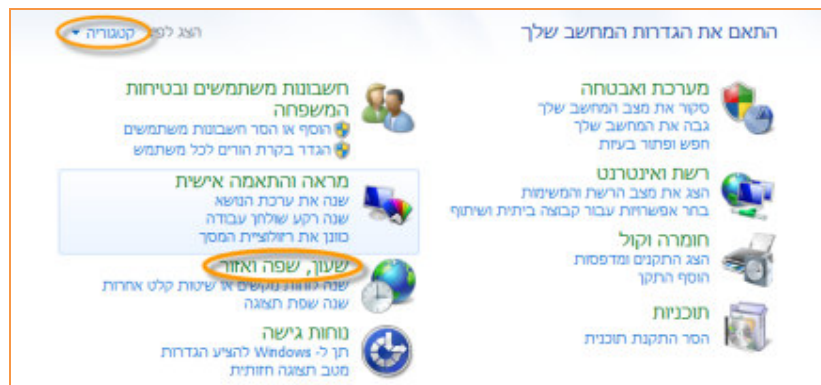
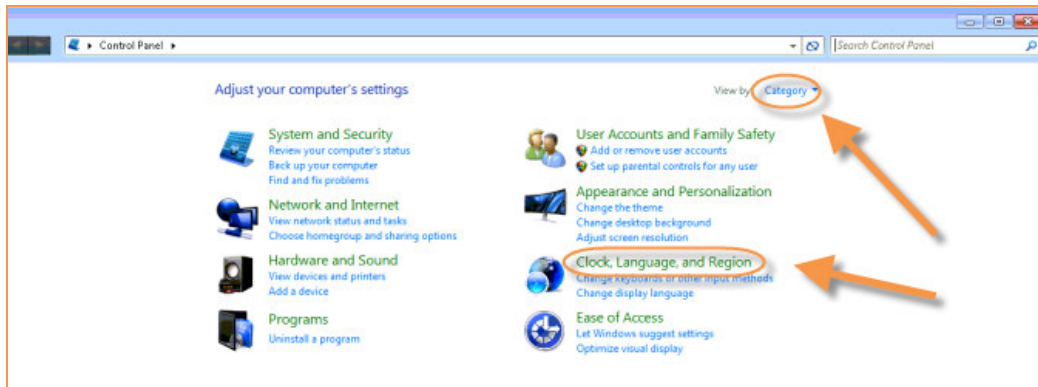
למשתמשים במערכות ההפעלה

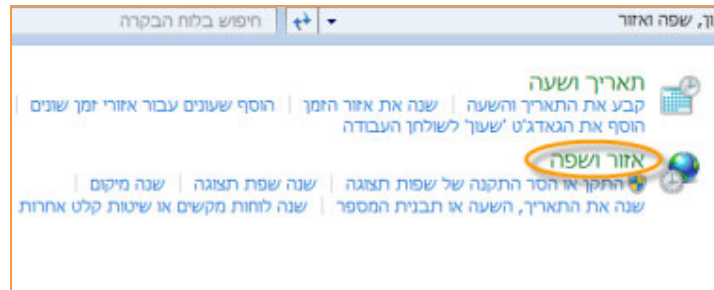
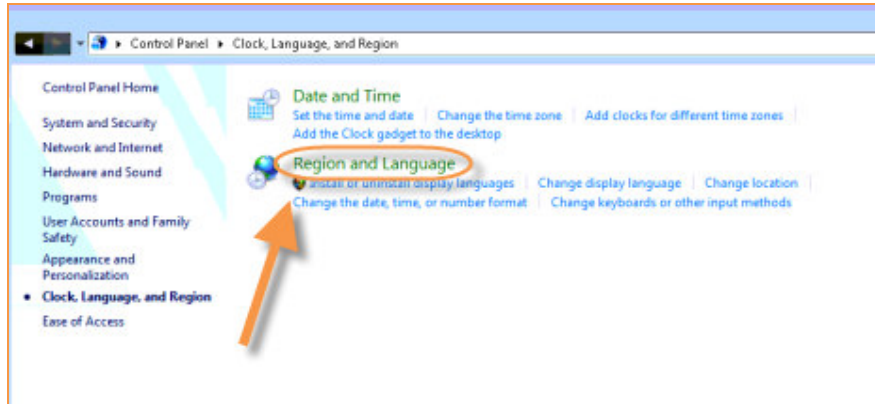


יש להיכנס לתפריט "התחל" (Start) ומשם "ללוח הבקרה" (Control panel)

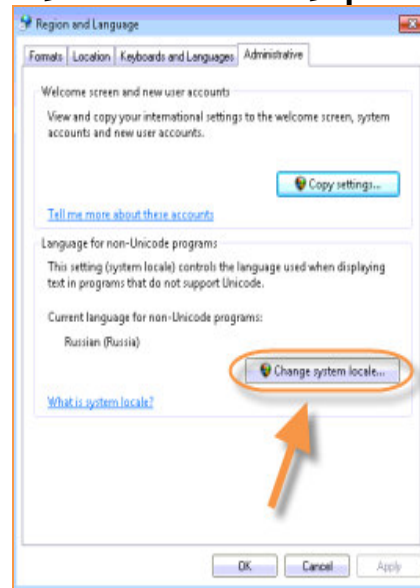
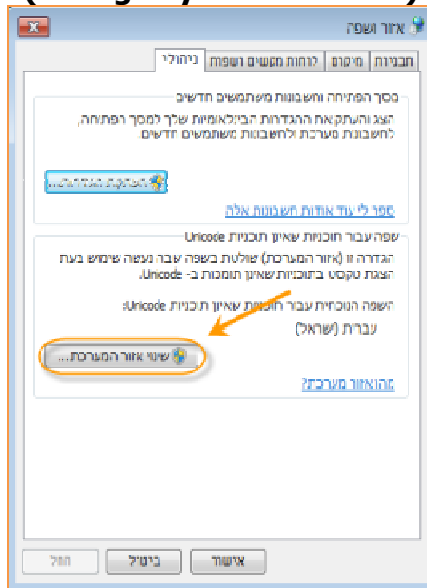


1. בלוח הבקרה יש לוודא שתצוגה עומדת על "קטגוריה" (Category) ולבחור "שעון, שפה ואזור" (Clock, Language and Region).
לאחר מזה יש לבחור "אזור ושפה" (Region and Language).

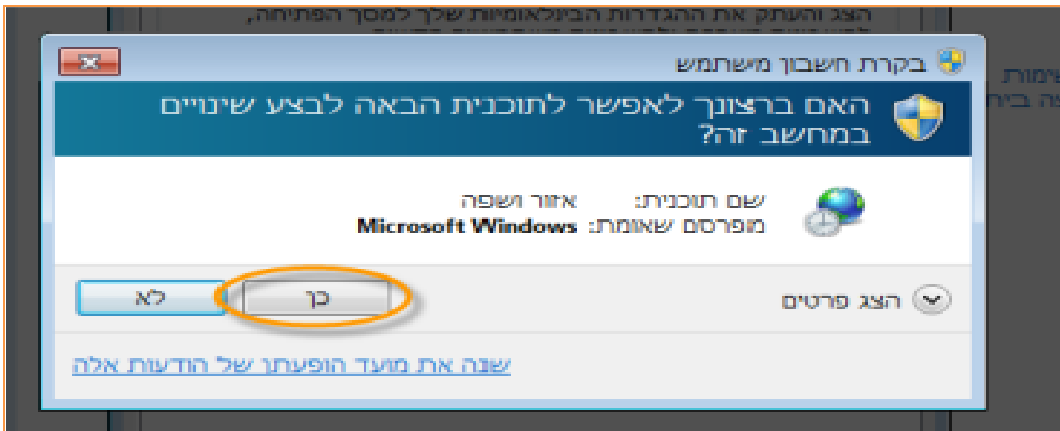
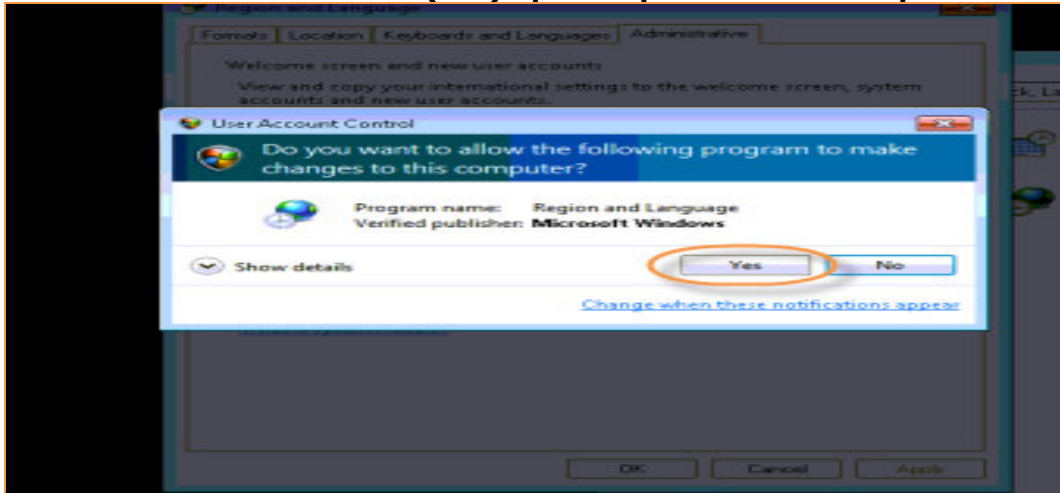




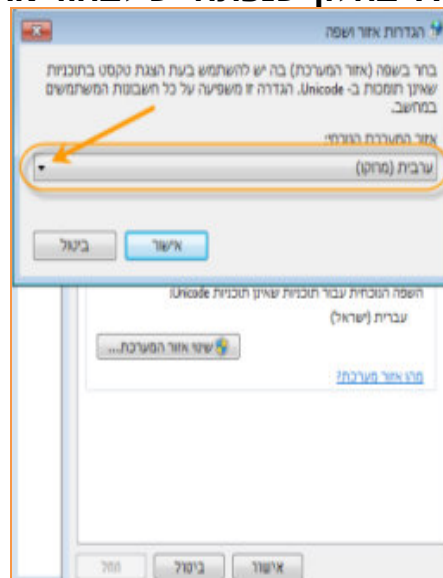
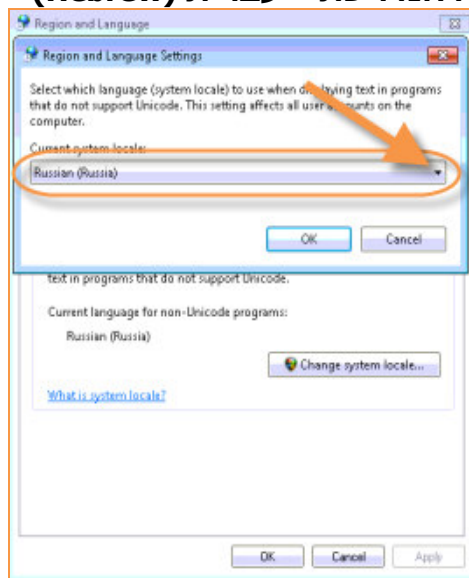
2. בחלון שנפתח יש לעבור ללשונית "ניהולי" (Administrative) וללחוץ על "שינוי אזור המערכת" (Change System Locale...)

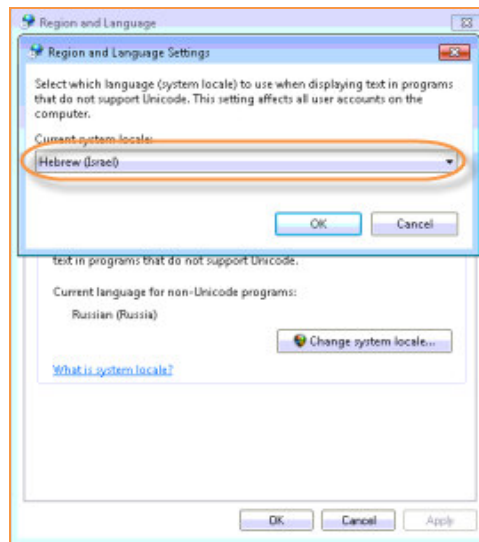
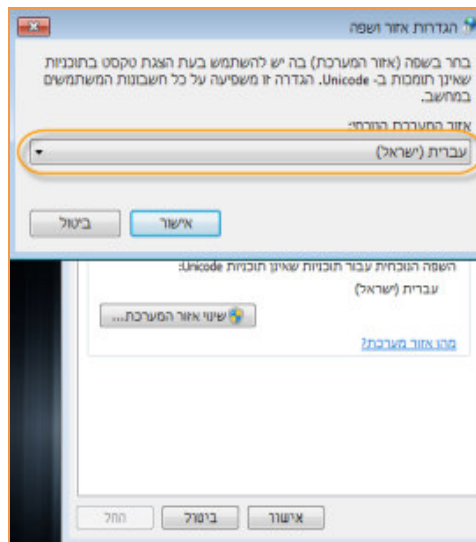
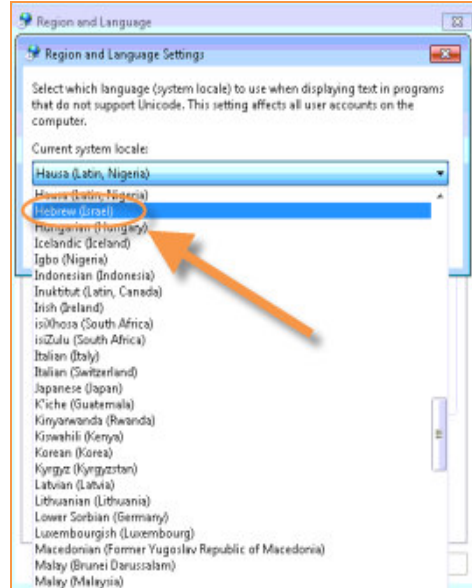
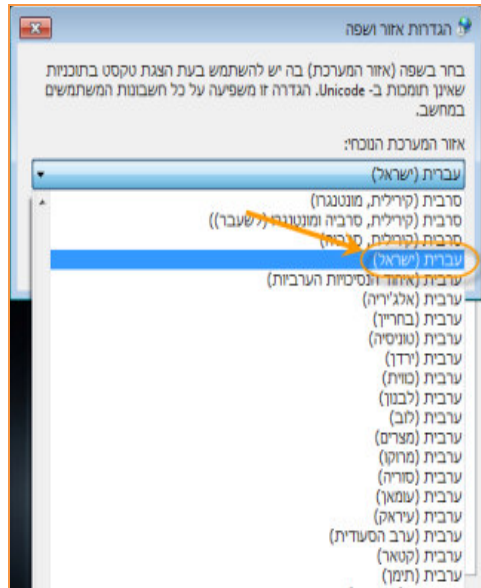


3. בחלון שנפתח יש ללחוץ על "כן" (Yes)

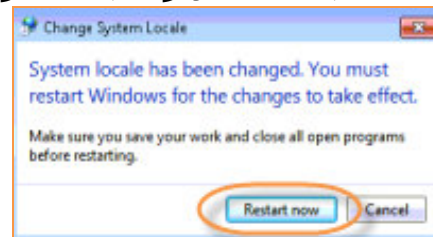
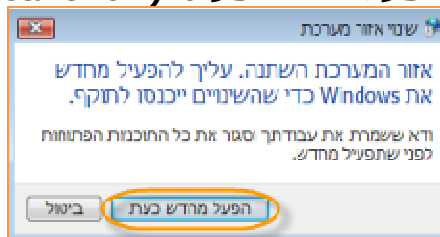


4. בחלון שנפתח יש לבחור את שפה הנדרשת - עברית (Hebrew)





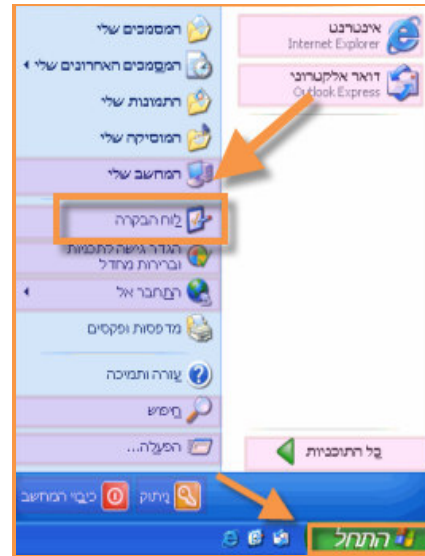
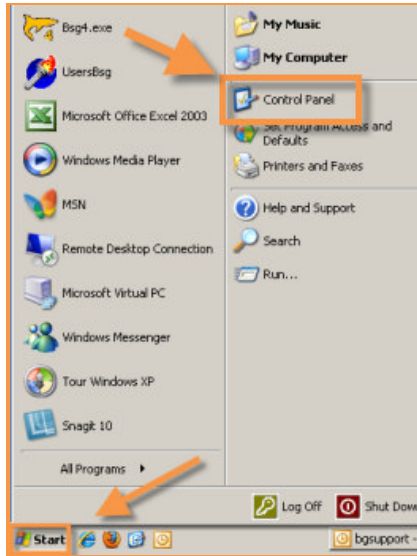
5. לאחר לחיצה על "אישור" (Ok) המערכת תדרוש הפעלה מחדש, יש לאשר זאת ע"י לחיצה על "הפעל מחדש כעת" (Restart now)



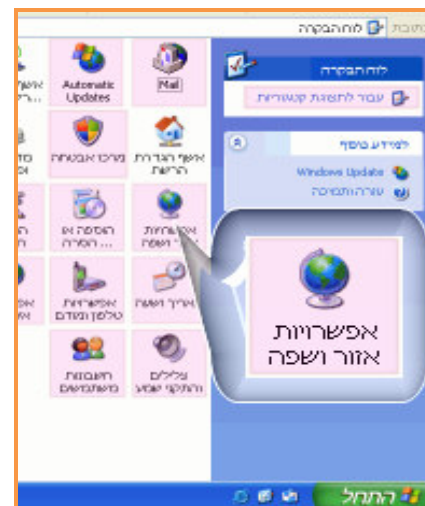
למשתמשים במערכות ההפעלה



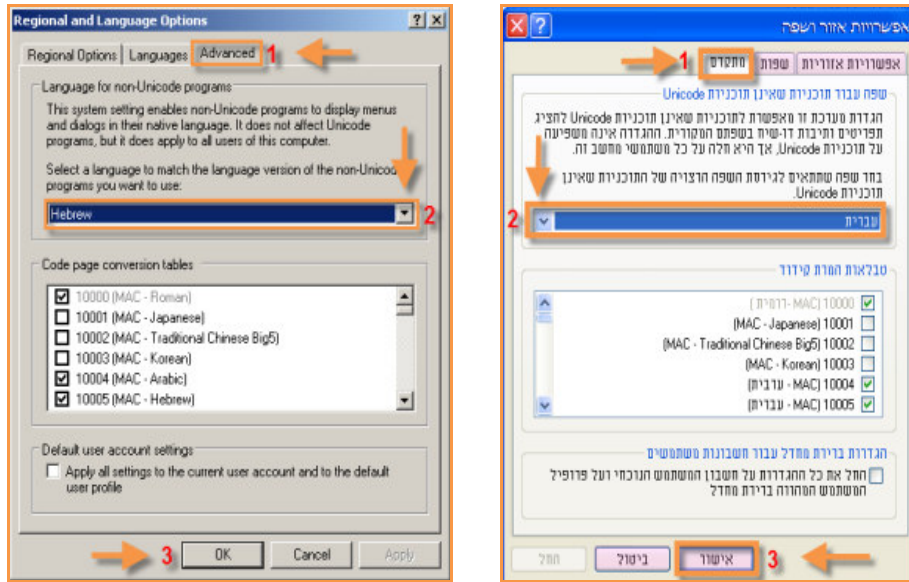
1. להיכנס לתפריט "התחל" (Start) ומשם ל "לוח הבקרה" (Control Panel).
 בתצוגה שונה "לוח הבקרה" נמצא תחת "הגדרות" (Settings).



2. יש ללחוץ על "אפשרויות אזור ושפה" (Regional and Language Options).



3. יש לעבור ללשונית "מתקדם" (Advanced) ולבחור עברית.



4. לאחר לחיצה על אישור (Ok) יש לחוץ על "כן" בחלון שקפץ. לאחר מזה המערכת תבקש לבצע הפעלה מחדש (Restart) וחובה לבצע זאת.

שים לב! יתכן וקבצים הנדרשים לשפת עברית לא ימצאו במחשב והוא יבקש להכניס דיסק התקנה של Windows XP.