

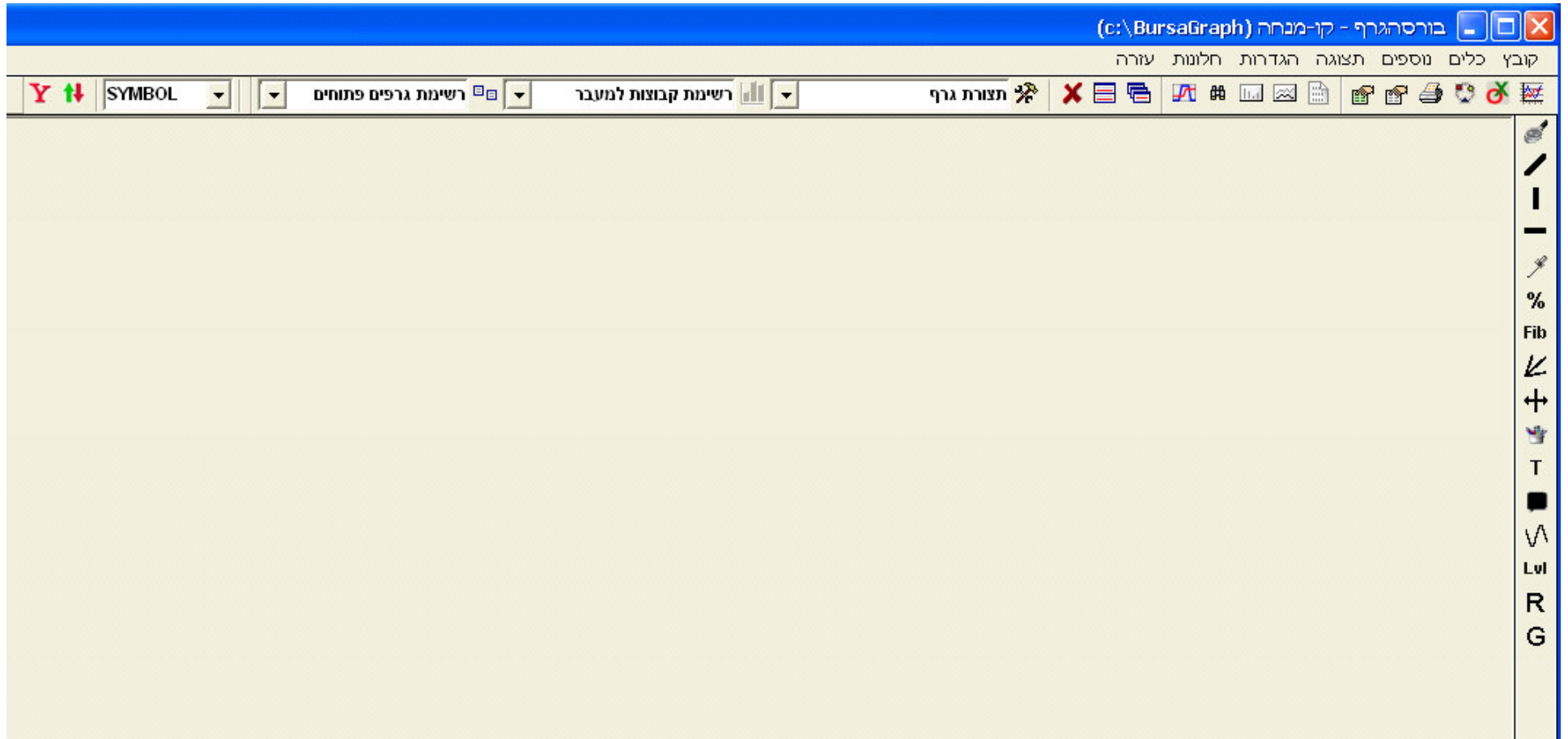
להיות סוחר מקצועי

כיצד מעלים ממוצע נע על גבי
הגרף?

להיות סוחר מקצועי

1. כנס/י לתוכנת בורסהגרף

להיות סוחר מקצועי

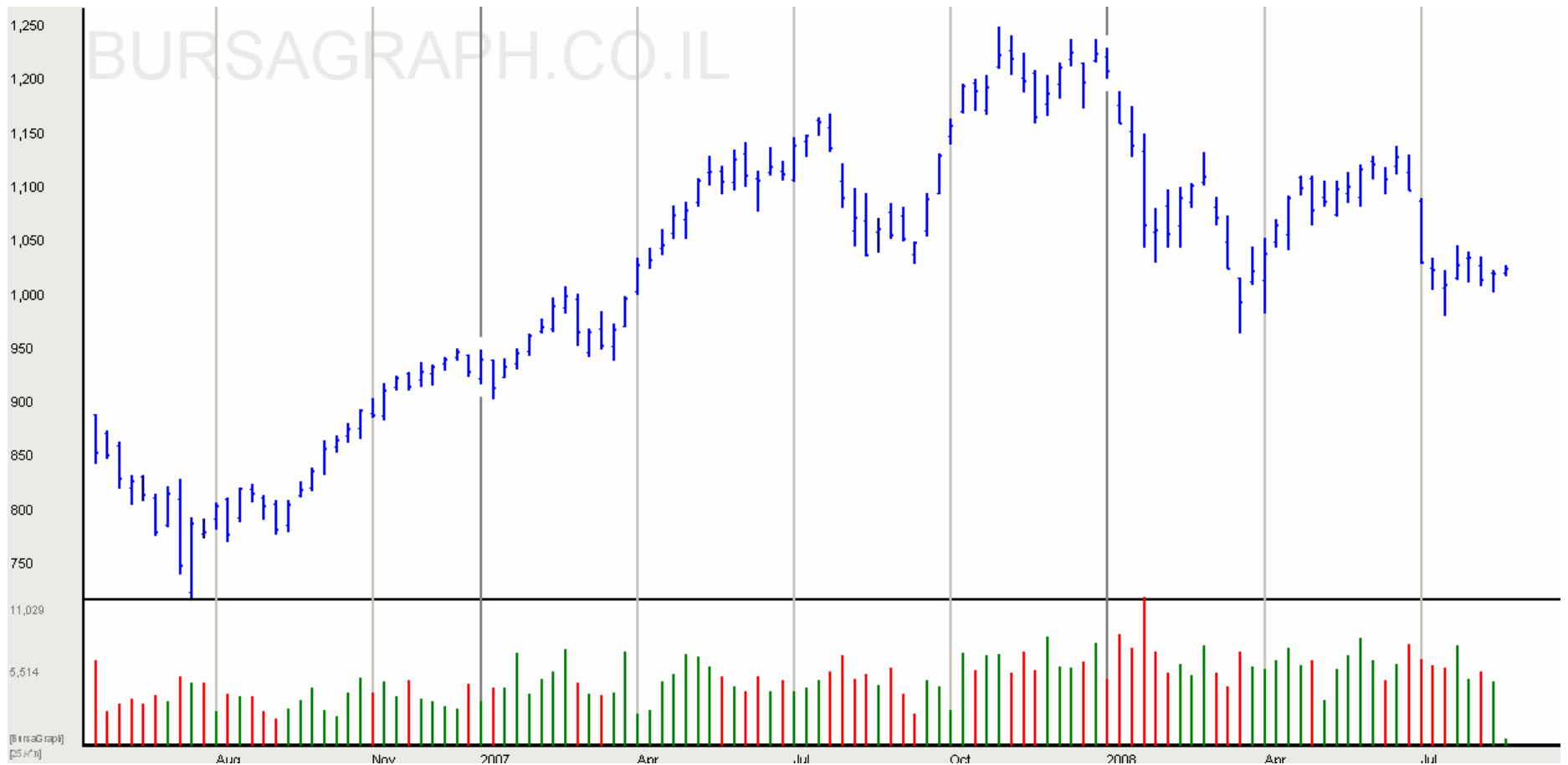


כל הזכויות שמורות. אין לשכפל להעתיק לצלם להקליט או ללמד את החומר ללא אישור מפורש בכתב מאיל גורביץ

להיות סוחר מקצועי

2. פתח גרף כלשהו

להיות סוחר מקצועי

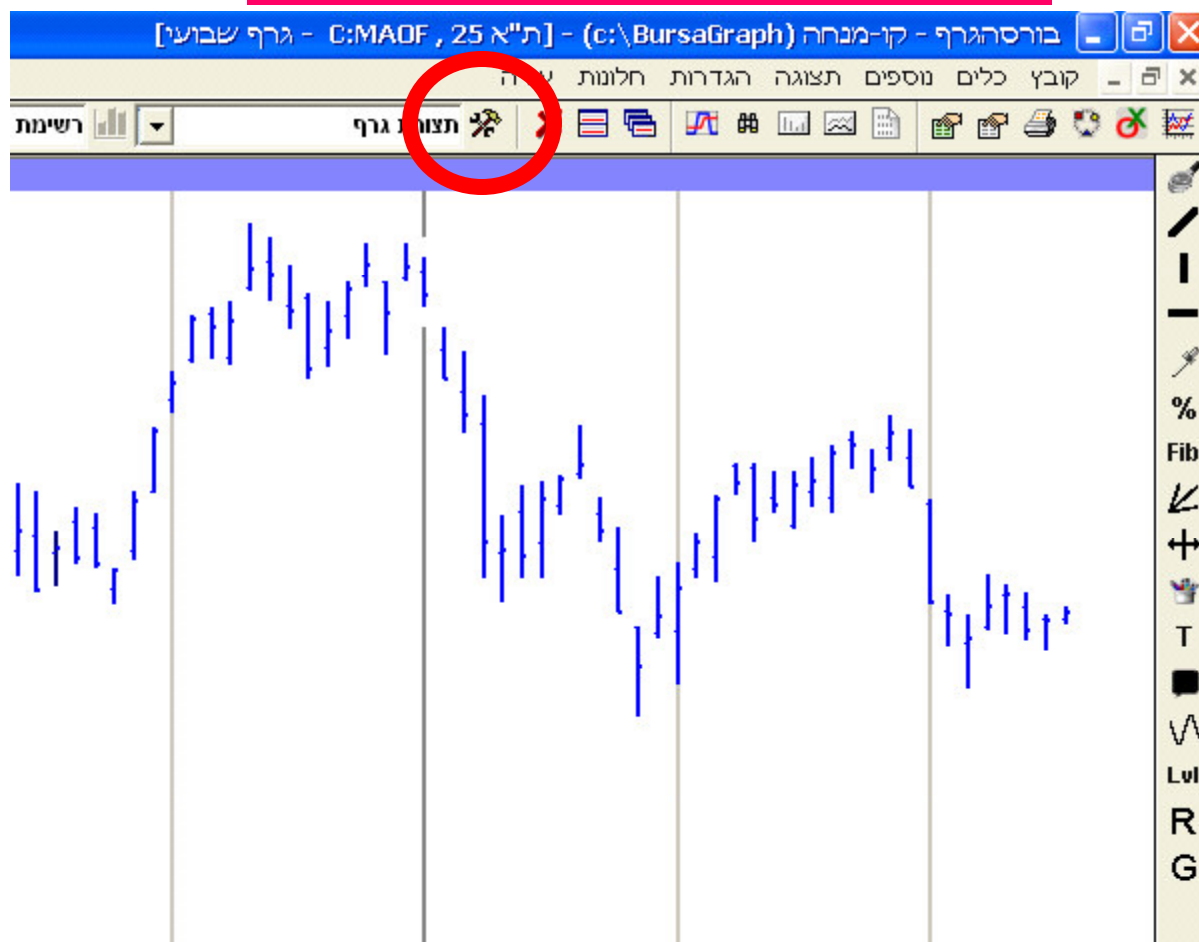


כל הזכויות שמורות. אין לשכפל להעתיק לצלם להקליט או ללמד את החומר ללא אישור מפורש בכתב מאיל גורביץ

להיות סוחר מקצועי

3. בסרגל הכלים העליון לחץ
על האייקון המיוצג על ידי
"כלי עבודה"

להיות סוחר מקצועי



כל הזכויות שמורות. אין לשכפל להעתיק לצלם להקליט או ללמד את החומר ללא אישור מפורש בכתב מאיל גורביץ

להיות סוחר מקצועי

4. על גבי הגרף יפתח חלון
קטן ובו מספר רב של כלים
טכניים. הממוצעים הנעים
MA-מסומנים כ

להיות סוחר מקצועי



כל הזכויות שמורות. אין לשכפל להעתיק לצלם להקליט או ללמד את החומר ללא אישור מפורש בכתב מאייל גורביץ

להיות סוחר מקצועי

5. סמן את הממוצע הנע שברצונך להעלות על הגרף. אפשר לשנות את אורכו על ידי שימוש בכפתורי "+" ו-"-". אפשר להעלות מספר ממוצעים בו זמנית

להיות סוחר מקצועי



כל הזכויות שמורות. אין לשכפל להעתיק לצלם להקליט או ללמד את החומר ללא אישור מפורש בכתב מאייל גורביץ