

מסחר מקצועי בני"ע

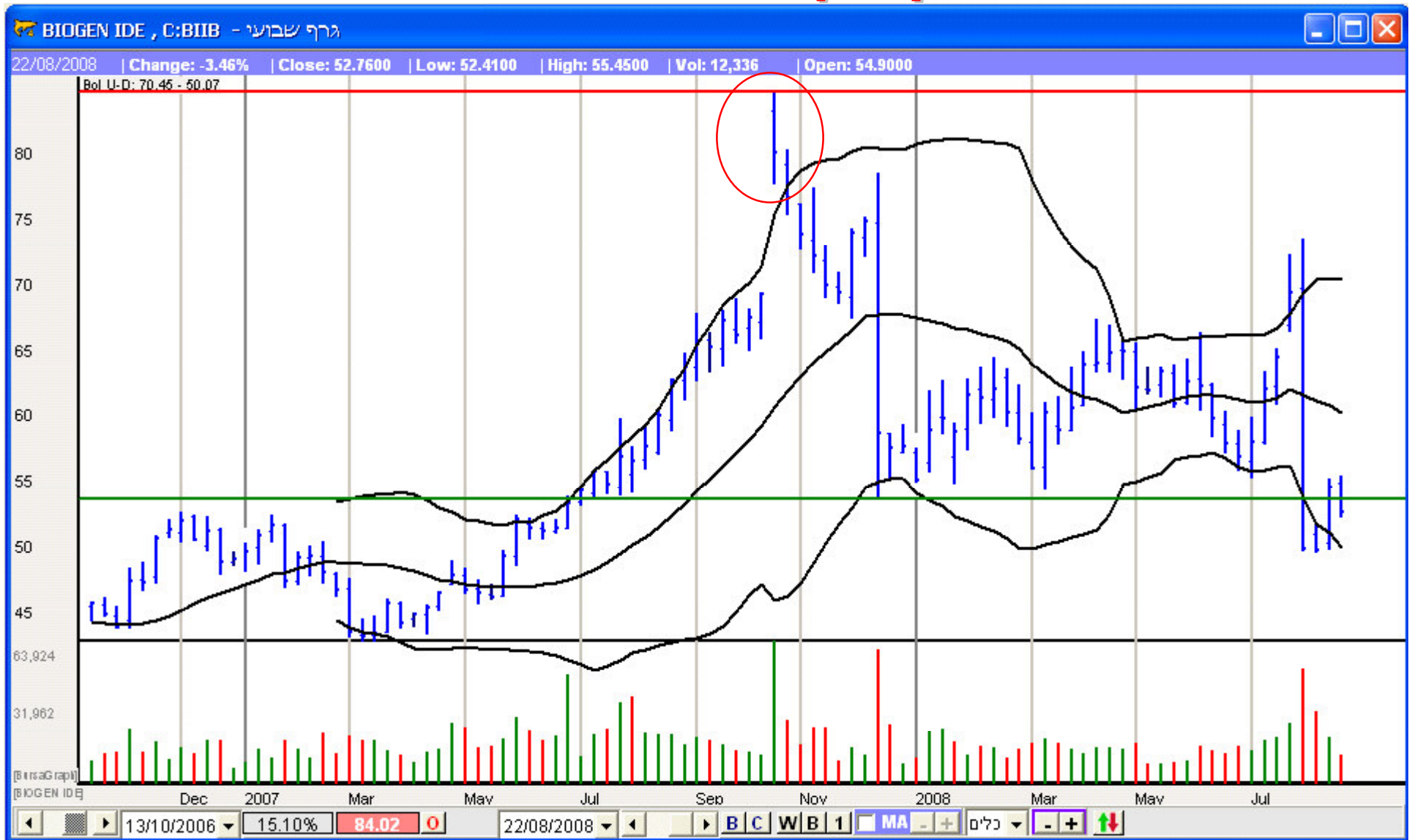
3. איתור מצבי עיוות בשוק – "קניות יתר" ו-"מכירות יתר"

מסחר מקצועי בני"ע

**שבירה של הרצועה העליונה משמעה "קניות יתר".
עלייה משמעותית בסבירות לתיקון**

הגדרת המונח "שבירה" – כל העמודה מעל לרצועה העליונה

ביוג'ן גרף שבועי



כל הזכויות שמורות. אין לשכפל להעתיק לצלם להקליט או ללמד את החומר ללא אישור מפורש בכתב מאייל גורביץ

מסחר מקצועי בני"ע

**האם יש למכור מניה במקרה של שבירה מעלה של
הרצועה העליונה ?**

מסחר מקצועי בני"ע

**במקרה של שבירה מעלה של הרצועה העליונה
ועלייה מיידית בסבירות לשינוי כיוון יש למקם סטופ
מתחת לשער הנמוך של העמודה האחרונה .**

אפריקה גרף שבועי



כל הזכויות שמורות. אין לשכפל להעתיק לצלם להקליט או ללמד את החומר ללא אישור מפורש בכתב מאייל גורביץ

מסחר מקצועי בני"ע

כיצד מנצלים עיוותי שוק למכירה בחסר על ידי שימוש בתוכנת בורסהגרף ?

כדי לנצל מצבים של עיוותי שוק יש לאתר מניות שפרצו את הרצועה העליונה באופן משמעותי. ככל שהפריצה תהיה משמעותית יותר כך התיקון יהיה מהיר יותר .

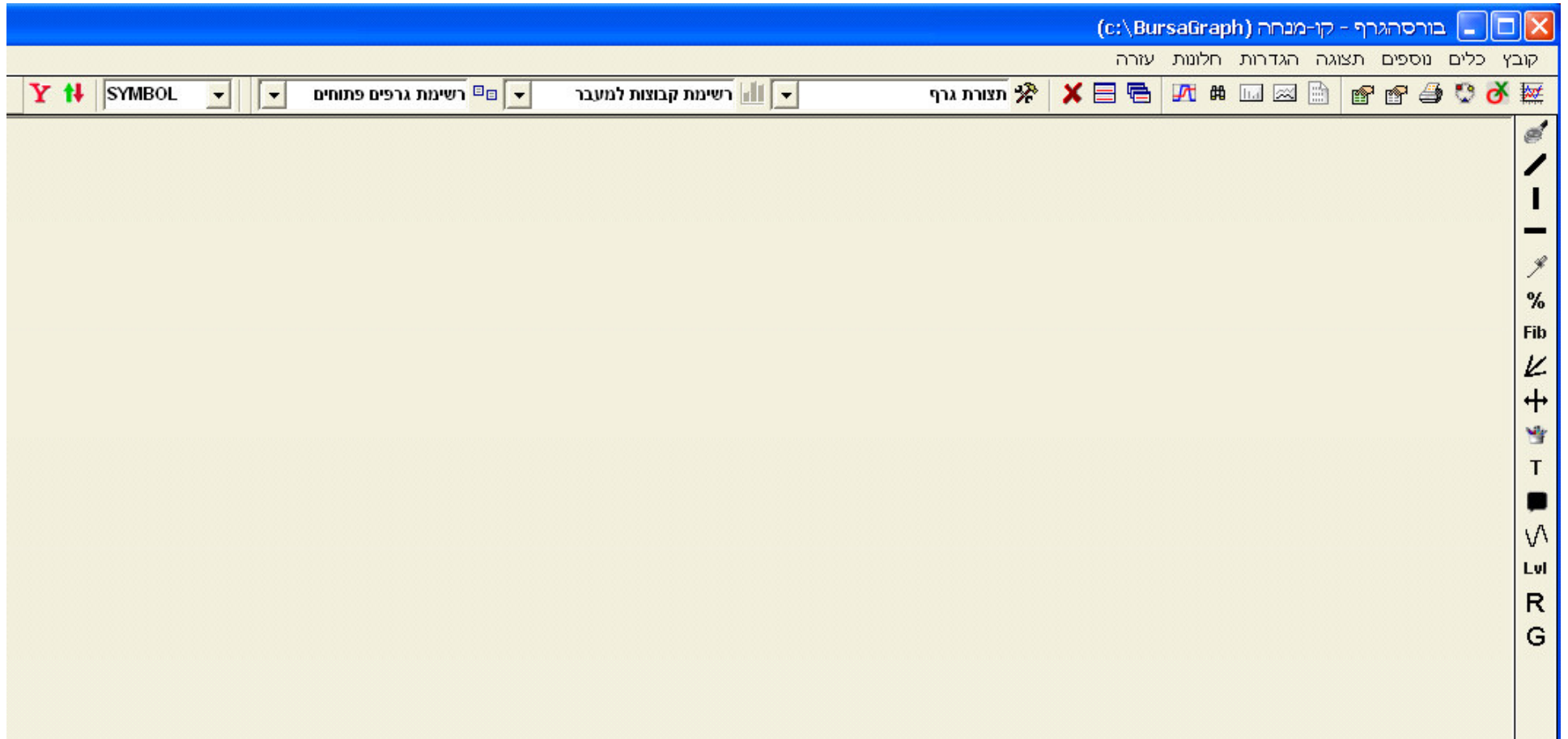
מסחר מקצועי בני"ע

ניצול עיוותי שוק למכירה בחסר

מסחר מקצועי בני"ע

1. כנס/י לתוכנת בורסהגרף

מסחר מקצועי בני"ע

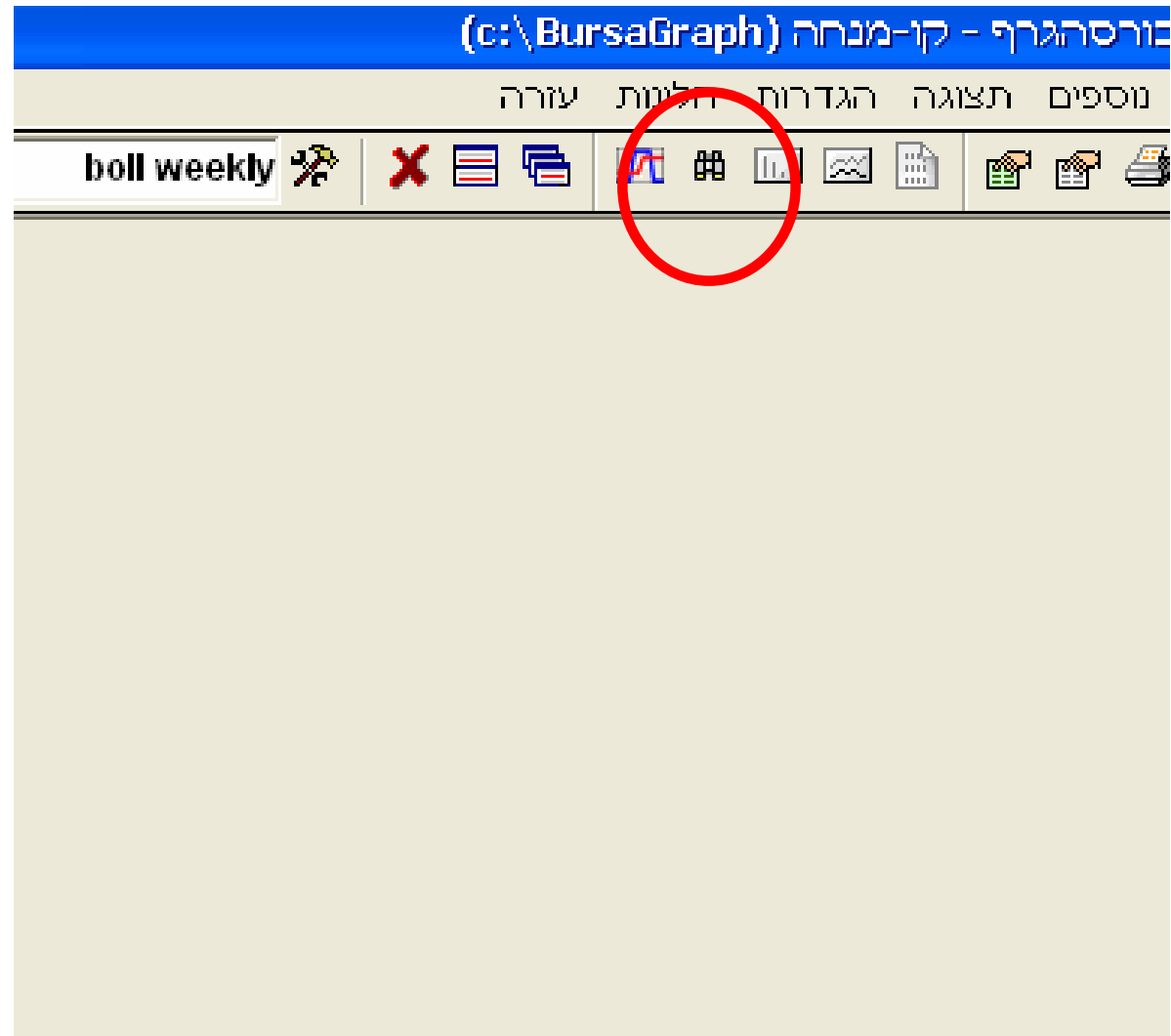


כל הזכויות שמורות. אין לשכפל להעתיק לצלם להקליט או ללמד את החומר ללא אישור מפורש בכתב מאייל גורביץ

מסחר מקצועי בני"ע

2. כנס לסורק דרך אייקון המשקפת

מסחר מקצועי בני"ע



כל הזכויות שמורות. אין לשכפל להעתיק לצלם להקליט או ללמד את החומר ללא אישור מפורש בכתב מאייל גורביץ

מסחר מקצועי בני"ע

3. בחר

– "אירועים ואיתותים"

איתור נקודתי

מסחר מקצועי בני"ע

סופר בורסה גרף - סורק לאיתור אירועים ואיתותים טכניים

אירועים ואיתותים - טבלה מלאה | אירועים ואיתותים - איתור נקודתי

איתותי קנייה ומכירה

פריצת רמת התנגדות או שיא כל הזמנים

שבירת רמת תמיכה או שפל כל הזמנים

פריצת דשדוש ארוך - לפחות שנה

פריצת דשדוש קצר - עד שנה

תבנית ע"פ שיטת הנרות היפניים

גרף כל גרף | איתות כל איתות

תבנית היפוך קלאסיות

גרף כל גרף | איתות כל איתות

תבניות המשכיות - משולשים ודגלים

גרף כל גרף | איתות כל איתות

קנייה - Gate Keeper, Knock Out

מכירה - Gate Keeper, Knock Out

סריקה

איפוס

איתור שבירות ופריצות אוטומטי

התכנסות - בולינגר יומי

התכנסות בולינגר שבועי

ממוצע נע יומי 13 | פריצה מעלה

RSI 13 יומי | פריצת 80 מעלה

MACD 8/17/9 יומי | חציית אפס מעלה בהיג

S.STOC 5/3 יומי | חציית קו 80 מעלה

בולינגר 20/2 יומי | פריצת רצועה עליונה

DMI 14 יומי | פלוס חוצה מינוס מעל

FORCE יומי | חציית אפס מעלה - איו

תנאים טכניים

כל התנאים יחד

מספיק אחד מבין התנאים

גרף חודשי | גרף שבועי | גרף יומי

MA - יומי 13 | הנייר מעל הממוצע

RSI - יומי 13 | מעל רמת 50

יומי - בולינגר 20,2 | מעל עליונה 5%

FORCE - יומי 5 | מעל לרמת האפס

MACD 8/17/9 - יומי | MACD > SL, MACD > 0

יומי - DMI 14 | PLUS > MINUS

זיהוי מגמה

מגמה ראשית כל מגמה

מגמה משנית כל מגמה

מגמה מינורית כל מגמה

מחזור ותנודתיות

מחזור מסחר ממוצע

לא חשוב

גדול מ 500

איתור אירועים חריגים:

עלייה יומית חריגה

עלייה שבועית חריגה

ירידה יומית חריגה

ירידה שבועית חריגה

מחזור יומי חריג

מחזור שבועי חריג

ניירות לסריקה

מדדים מרכזיים

מדדים מובילים - ת"א

מדדי אג"ח - ישראל

מדדי חו"ל

מט"ח מול שקל

מט"ח מול דולר

קרובים

סחורות

מניות ת"א 25

מניות ת"א 100

מניות יתר 50

כל מניות היתר

כל מניות ת"א

אגרות חוב

קרנות נאמנות

ישראליות בארה"ב

ישראליות באירופה

מניות הדאז גונס

מניות הנאסד"ק 100

אס.אנד.פי 400

אס.אנד.פי 500

אס.אנד.פי 600

ETF תעודות סל

תעודות סל ת"א

עדכון אחרון למאגר אירועים: 22/08/2008, 15:01:34 | בדכון מאגר אירועים

בצע סריקה לתאריך: 22/08/2008

אזהרה: האירועים והאיתותים מוגשים כאינפורמציה טכנית נוספת בלבד וכל הנושה שימוש בהם פועל על סמך שיקול דעתו הבלעדי. אנו ממליצים לשלב ביחד עם האיתותים כלים טכניים נוספים לפני קבלת החלטת השקעה

כל הזכויות שמורות. אין לשכפל להעתיק לצלם להקליט או ללמד את החומר ללא אישור מפורש בכתב מאייל גורביץ

מסחר מקצועי בני"ע

4. בטור הימני בחר את רשימת המניות שברצונך לסרוק

מסחר מקצועי בני"ע

זיהוי מגמה

מגמה ראשית כל מגמה
 מגמה משנית כל מגמה
 מגמה מינורית כל מגמה

מחזור ותנודתיות

מחזור מסחר ממוצע
 לא חשוב
 גדול מ 500

איתור אינדיקטורים מרכזיים:

- עלייה יזמית חריגה
- עלייה שבועית חריגה
- ירידה יזמית חריגה
- ירידה שבועית חריגה
- מחזור יזמי חריג
- מחזור שבועי חריג

ניירות לסריקה

- מדידים מרכזיים
- מדידים מובילים - ת"א
- מדדי אג"ח - ישראל
- מדדי חו"ל
- מט"ח מול שקל
- מט"ח מול דולר
- קרובים
- סתודות
- מניות ת"א 25%
- מניות ת"א 100%
- מניות יתר 50%
- כל מניות היתר
- כל מניות ת"א
- אגרות חוב
- קרנות נאמנות
- ישראליות בארה"ב
- ישראליות באירופה
- מניות הדאן גונס
- מניות הנאסד"ק 100%
- 400 פי 50%
- 500 פי 50%
- 500 פי 50%
- ETF תטודות סל
- תטודות סל ת"א

אזהרה: האינדיקטורים והאיתותים מוגשים כאינפורמציה

כל הזכויות שמורות. אין לשכפל להעתיק לצלם להקליט או ללמד את החומר ללא אישור מפורש בכתב מאייל גורביץ

מסחר מקצועי בני"ע

**5. בטור השני תחת הכותרת "תנאים
טכניים" בחר:
בולינגר 20,2 – 5% מעל לרצועה
העליונה**

מסחר מקצועי בני"ע

איתור שבירות ופריצות אוטומטי

התכנסות - בולינגר יומי התכנסות בולינגר שבועי
 ממוצע נע יומי 13 פריצה מעלה
 פריצת 80 מעלה יומי RSI 13
 חציית אפס מעלה בחינן יומי MACD 8/17/9
 חציית קו 80 מעלה יומי S.STOC 5/3
 פריצת רצועה עליונה יומי בולינגר 20/2
 פלוס חוצה מינוס מעל יומי DMI 14
 חציית אפס מעלה - איו יומי FORCE

זיהוי מגמה

מגמה ראשית כל מגמה
 מגמה משנית כל מגמה
 מגמה מינורית כל מגמה

מחזור ותנודתיות

מחזור מסחר ממוצע לא חשוב
 גדול מ 500

איתור אירועים חריגים:
 עלייה יומית חריגה
 עלייה שבועית חריגה
 ירידה יומית חריגה
 ירידה שבועית חריגה
 מחזור יומי חריג
 מחזור שבועי חריג

ניירות לסריקה

- מדדים מרכזיים
- מדדים מובילים - ת"א
- מדדי אג"ח - ישראל
- מדדי חו"ל
- מט"ח מול שקל
- מט"ח מול דולר
- קרובים
- סחורות
- מניות ת"א 25
- מניות ת"א 100
- מניות יתר 50
- כל מניות היתר
- כל מניות ת"א
- אגרות חוב
- קרנות נאמנות
- ישראליות בארה"ב
- ישראליות באירופה
- מניות הדאו ג'ונס
- מניות הנאסד"ק 100
- אס.אנד.פי 400
- אס.אנד.פי 500
- אס.אנד.פי 600
- ETF תעודות סל
- תעודות סל ת"א

תנאים טכניים

מספיק אחד מבין התנאים כל התנאים יחד

גרף יומי גרף שבועי גרף חודשי

הנייר מעל הממוצע	13	יומי - MA
מעל רמת 50	13	יומי - RSI
מעל עליונה 5%	20.2	<input checked="" type="checkbox"/> יומי - בולינגר
מעל לרמת האפס	5	יומי - FORCE
MACD > SL, MACD > 0		יומי - MACD 8/17/9
PLUS > MINUS		יומי - DMI 14

עדכון אחרון למאגר אירועים: 08/2008,15:01:34

אזהרה: האירועים והאיתותים מוגשים כאינפורמציה טכנית נוספת בלבד וכל העושה שימוש בהם פועל על סמך שיקול דעתו הבלעדי. אנו מ

כל הזכויות שמורות. אין לשכפל להעתיק לצלם להקליט או ללמד את החומר ללא אישור מפורש בכתב מאייל גורביץ

מסחר מקצועי בני"ע

**6. לחץ על "סריקה". התוכנה תפיק
טבלה ובה כל המניות שפרצו
משמעותית את הרצועה העליונה**

מסחר מקצועי בני"ע

סופר בורסה גרף - סורק לאיתור אירועים ואיתותים טכניים

אירועים ואיתותים - טבלה מלאה | אירועים ואיתותים - איתור נקודות

3 הצג

סוג הגרף: הצג הכל | חיובי/שלילי/קנייה/מכירה: הצג הכל | מגמה מינורית: הצג הכל | מגמה משנית: הצג הכל | מגמה ראשית: הצג הכל

קרנות | אג"ח | מניות | כללי | בחלי קבוצת ניירות להצגה

▲	פירוט	גרף	אירוע	מינורית	משנית	ראשית	קבוצה/סקטור	שם נייר	קוד נייר
				▲	▲	▲	אלקטרוניקה	ורינן	1098474
				▲	▲	▼	מניות S&P	DICK'S SPORTING G	DKS
				▲	▲	▼	מניות S&P	FIRSTFED FIN CP	FED

22/08/2008 | בצע סריקה לתאריך: עדכון מאגר אירועים | 22/08/2008, 15:01:34 | עדכון אחרון למאגר אירועים: 22/08/2008, 15:01:34 | אג ממליצים לשלב ביחד עם האיתותים כלים טכניים נוספים לפני קבלת החלטת השקעה

אזהרה: האירועים והאיתותים מוגשים כאינפורמציה טכנית נוספת בלבד וכל העושה שימוש בהם פועל על סמך שיקול דעתו הבלעדי. אנו ממליצים לשלב ביחד עם האיתותים כלים טכניים נוספים לפני קבלת החלטת השקעה

כל הזכויות שמורות. אין לשכפל להעתיק לצלם להקליט או ללמד את החומר ללא אישור מפורש בכתב מאייל גורביץ

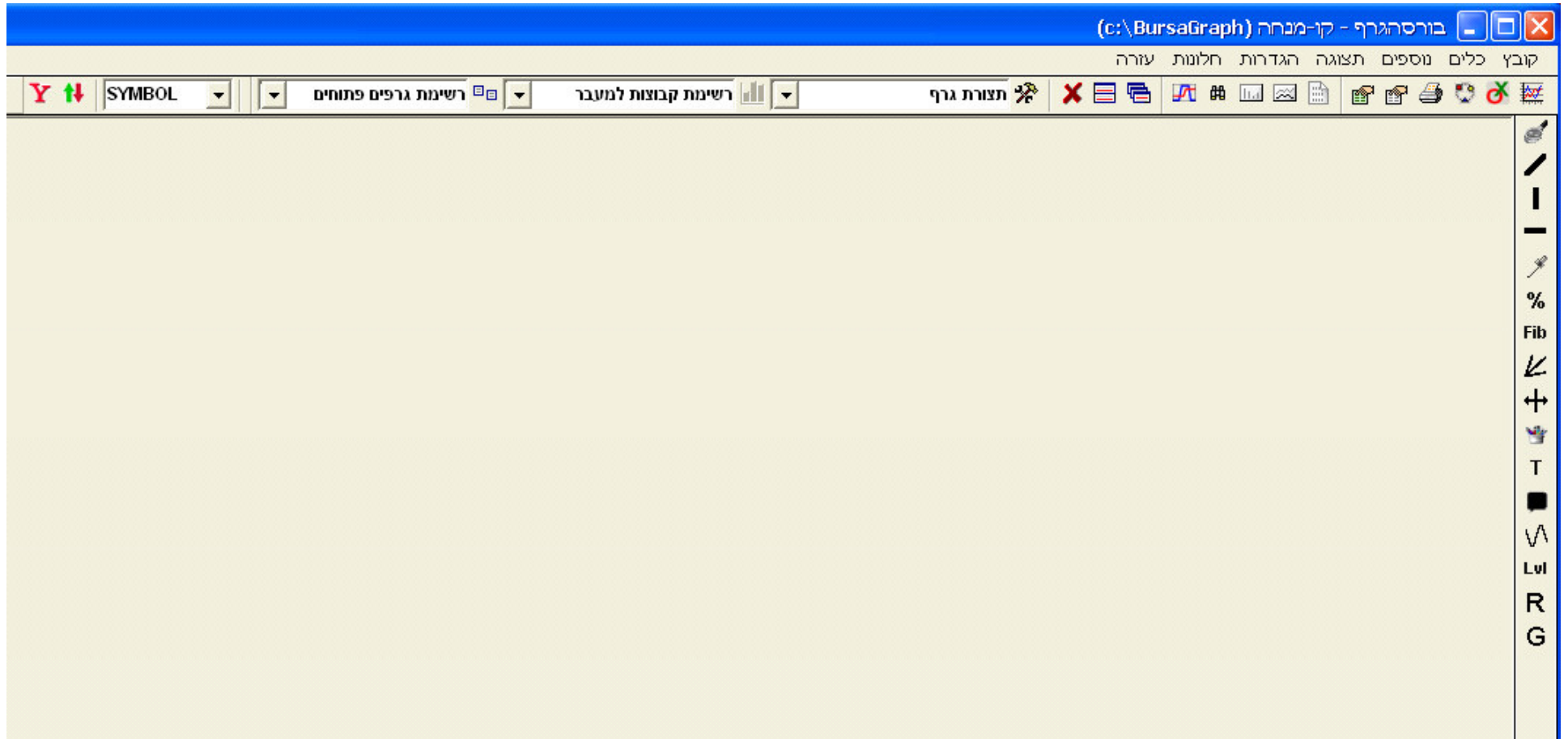
מסחר מקצועי בני"ע

ניצול עיוותי שוק לקנייה

מסחר מקצועי בני"ע

1. כנס/י לתוכנת בורסהגרף

מסחר מקצועי בני"ע

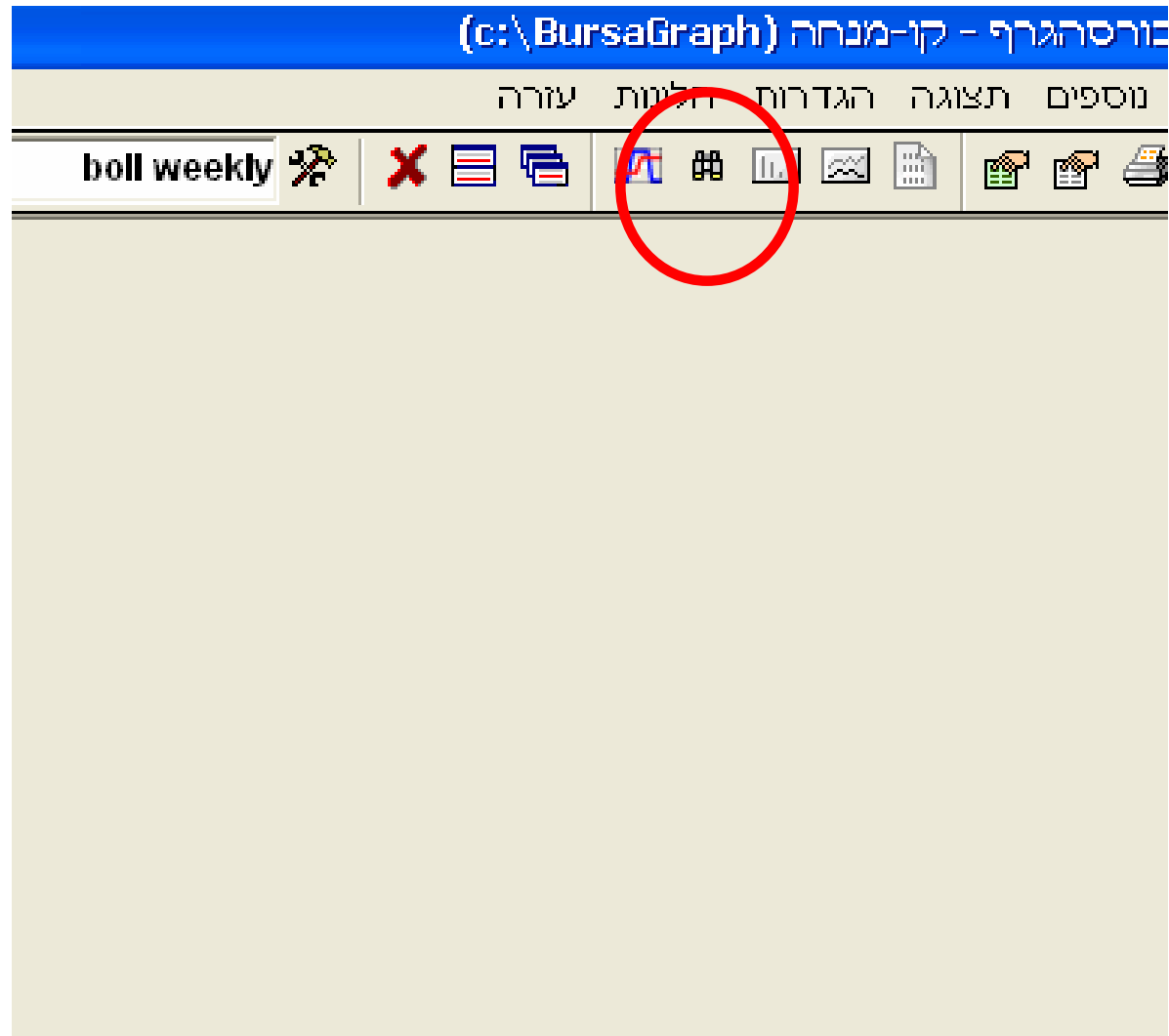


כל הזכויות שמורות. אין לשכפל להעתיק לצלם להקליט או ללמד את החומר ללא אישור מפורש בכתב מאייל גורביץ

מסחר מקצועי בני"ע

2. כנס לסורק דרך אייקון המשקפת

מסחר מקצועי בני"ע



כל הזכויות שמורות. אין לשכפל להעתיק לצלם להקליט או ללמד את החומר ללא אישור מפורש בכתב מאייל גורביץ

מסחר מקצועי בני"ע

3.

בחר "א"

**אירועים ואיתותים" –
איתור נקודתי**

מסחר מקצועי בני"ע

סופר בורסה גרף - סורק לאיתור אירועים ואיתותים טכניים

אירועים ואיתותים - טבלה מלאה | אירועים ואיתותים - איתור נקודתי

איתותי קנייה ומכירה

פריצת רמת התנגדות או שיא כל הזמנים

שבירת רמת תמיכה או שפל כל הזמנים

פריצת דשדוש ארוך - לפחות שנה

פריצת דשדוש קצר - עד שנה

תבנית ע"פ שיטת הנרות היפניים

גרף כל גרף | איתות כל איתות

תבנית היפוך קלאסיות

גרף כל גרף | איתות כל איתות

תבניות המשכיות - משולשים ודגלים

גרף כל גרף | איתות כל איתות

קנייה - Gate Keeper, Knock Out

מכירה - Gate Keeper, Knock Out

סריקה

איפוס

איתור שבירות ופריצות אוטומטי

התכנסות - בולינגר יומי

התכנסות בולינגר שבועי

ממוצע נע יומי 13 | פריצה מעלה

RSI 13 יומי | פריצת 80 מעלה

MACD 8/17/9 יומי | חציית אפס מעלה בהיג

S.STOC 5/3 יומי | חציית קו 80 מעלה

בולינגר 20/2 יומי | פריצת רצועה עליונה

DMI 14 יומי | פלוס חוצה מינוס מעל

FORCE יומי | חציית אפס מעלה - איו

תנאים טכניים

כל התנאים יחד

מספיק אחד מבין התנאים

גרף חודשי | גרף שבועי | גרף יומי

MA - יומי 13 | הנייר מעל הממוצע

RSI - יומי 13 | מעל רמת 50

יומי - בולינגר 20,2 | מעל עליונה 5%

FORCE - יומי 5 | מעל לרמת האפס

MACD 8/17/9 - יומי | MACD > SL, MACD > 0

יומי - DMI 14 | PLUS > MINUS

זיהוי מגמה

מגמה ראשית כל מגמה

מגמה משנית כל מגמה

מגמה מינורית כל מגמה

מחזור ותנודתיות

מחזור מסחר ממוצע

לא חשוב

גדול מ 500

איתור אירועים חריגים:

עלייה יומית חריגה

עלייה שבועית חריגה

ירידה יומית חריגה

ירידה שבועית חריגה

מחזור יומי חריג

מחזור שבועי חריג

ניירות לסריקה

מדדים מרכזיים

מדדים מובילים - ת"א

מדדי אג"ח - ישראל

מדדי חו"ל

מט"ח מול שקל

מט"ח מול דולר

קרובים

סחורות

מניות ת"א 25

מניות ת"א 100

מניות יתר 50

כל מניות היתר

כל מניות ת"א

אגרות חוב

קרנות נאמנות

ישראליות בארה"ב

ישראליות באירופה

מניות הדאז גונס

מניות הנאסד"ק 100

אס.אנד.פי 400

אס.אנד.פי 500

אס.אנד.פי 600

ETF תעודות סל

תעודות סל ת"א

עדכון אחרון למאגר אירועים: 22/08/2008, 15:01:34 | בדען מאגר אירועים | בצע סריקה לתאריך: 22/08/2008

אזהרה: האירועים והאיתותים מוגשים כאינפורמציה טכנית נוספת בלבד וכל הנושה שימוש בהם פועל על סמך שיקול דעתו הבלעדי. אנו ממליצים לשלב ביחד עם האיתותים כלים טכניים נוספים לפני קבלת החלטת השקעה

כל הזכויות שמורות. אין לשכפל להעתיק לצלם להקליט או ללמד את החומר ללא אישור מפורש בכתב מאייל גורביץ

מסחר מקצועי בני"ע

4. בטור הימני בחר את רשימת המניות שברצונך לסרוק

מסחר מקצועי בני"ע

זיהוי מגמה

מגמה ראשית כל מגמה
מגמה משנית כל מגמה
מגמה מינורית כל מגמה

מחזור ותנודתיות

מחזור מסחר ממוצע
לא חשוב
גדול מ 500

איתור אירועים מריגים:

- עלייה יזמית חריגה
- עלייה שבועית חריגה
- ירידה יזמית חריגה
- ירידה שבועית חריגה
- מחזור יזמי חריג
- מחזור שבועי חריג

ניירות לסריקה

- מדדים מרכזיים
- מדדים מובילים - ת"א
- מדדי אג"ח - ישראל
- מדדי חו"ל
- מט"ח מול שקל
- מט"ח מול דולר
- קרובים
- סתודות
- מניות ת"א 25
- מניות ת"א 100
- מניות יתר 50
- כל מניות היתר
- כל מניות ת"א
- אגרות חוב
- קרנות נאמנות
- ישראליות בארה"ב
- ישראליות באירופה
- מניות הדאן גונס
- מניות הנאסד'ק 100
- א.ס.א.נ.ד. פי 400
- א.ס.א.נ.ד. פי 500
- א.ס.א.נ.ד. פי 500**
- ETF תטודות סל
- תטודות סל ת"א

אזהרה: האירועים והאיתותים מוגשים כאינפורמציה

כל הזכויות שמורות. אין לשכפל להעתיק לצלם להקליט או ללמד את החומר ללא אישור מפורש בכתב מאייל גורביץ

מסחר מקצועי בני"ע

**5. בטור השני תחת הכותרת "תנאים
טכניים" בחר:
בולינגר 20,2 – 5% מתחת לרצועה
התחתונה**

מסחר מקצועי בני"ע

08/2008, 15:01:34
עדכון אחרון למאגר אירועים:

איתור שבירות ופריצות אוטומטי

התכנסות - כולניגר יומי
 התכנסות בוליגר שבועי

ממוצע נע
 RSI 13
 MA CD 8/17/9
 S. STOC 5/3
 בוליגר 20/2
 DMI 14
 FORCE

תנאים טכניים

כל התנאים יחד
 מספיק אחד מבין התנאים

גרף יומי
 גרף שבועי
 גרף חודשי

הנייר מעל חתונה	13	יומי - MA
מעל רמת 50	13	יומי - RSI
מתחת תחתונה 5%	20.2	יומי - בוליגר
מעל לרמת האפת	5	יומי - FORCE
MACD > SL, MACD > 0		יומי - MA CD 8/17/9
PLUS > MINUS		יומי - DMI 14

זיהוי מגמה

מגמה ראשית כל מגמה
 מגמה משנית כל מגמה
 מגמה מינורית כל מגמה

מחזור ותנודתיות

מחזור מסחר ממוצע
 לא חשוב
 גדול מ 500

איתור אירועים חריגים:
 עלייה יומית חריגה
 עלייה שבועית חריגה
 ירידה יומית חריגה
 ירידה שבועית חריגה
 מחזור יומי חריג
 מחזור שבועי חריג

ניירות לסריקה

- מדדים מרכזיים
- מדדים מובילים - ת"א
- מדדי אג"ח - ישראל
- מדדי חו"ל
- מט"ח מול שקל
- מט"ח מול דולר
- קרוסים
- סחורות
- מניות ת"א 25
- מניות ת"א 100
- מניות יתר 50
- כל מניות היתר
- כל מניות ת"א
- אגרות חוב
- קרנות נאמנות
- ישראליות בארה"ב
- ישראליות באירופה
- מניות הדאוגונס
- מניות הנאסד"ק 100
- א.ס.אנד.פי 400
- א.ס.אנד.פי 500
- א.ס.אנד.פי 600
- ETF תעודות סל
- תעודות סל ת"א

כל הזכויות שמורות. אין לשכפל להעתיק לצלם להקליט או ללמד את החומר ללא אישור מפורש בכתב מאייל גורביץ

מסחר מקצועי בני"ע

**6. לחץ על "סריקה". התוכנה תפיק
טבלה ובה כל המניות שפרצו
משמעותית את הרצועה התחתונה**

מסחר מקצועי בני"ע

סופר בורסה גרף - סורק לאיתור אירועים ואיתותים טכניים

אירועים ואיתותים - טבלה מלאה | אירועים ואיתותים - איתור נקודתי

8 הצג סוג הגרף חיובי/שלילי/קנייה/מכירה מגמה מינורית מגמה משנית מגמה ראשית קרנות כלי מניות אג"ח בחרי קבוצת ניירות להצגה

▲	פירוט	גרף	אירוע	מינורית	משנית	ראשית	קבוצה/סקטור	שם נייר	קוד נייר
				↓	↓	↓	מניות S&P	SYNOPSYS INC	SNPS
				↓	↓	↓	מניות S&P	BIOLASE TECH INCS	BLTI
				↓	⚡	⚡	מניות S&P	CATO CORP CL A	CTR
				↓	↑	↑	מניות S&P	CYBERONICS INC	CYBX
				↓	⚡	↓	מניות S&P	FLEETWOOD ENTERPR	FLE
				↓	⚡	↓	מניות S&P	GENCORP INC	GY
				↓	↓	↓	מניות S&P	NOVATEL WIRELESS	NVTL
				↓	↓	⚡	מניות S&P	SPECTRUM BRANDS I	SPC

22/08/2008 בצע סריקה לתאריך: עדכון מאגר אירועים 22/08/2008,15:01:34 עדכון אחרון למאגר אירועים: אזהרה: האירועים והאיתותים מוגשים כאינפורמציה טכנית נוספת בלבד וכל הנושה שימוש בהם פועל על סמך שיקול דעתו הבלעדי. אנו ממליצים לשלב ביחד עם האיתותים כלים טכניים נוספים לפני קבלת החלטת השקעה

כל הזכויות שמורות. אין לשכפל להעתיק לצלם להקליט או ללמד את החומר ללא אישור מפורש בכתב מאייל גורביץ