

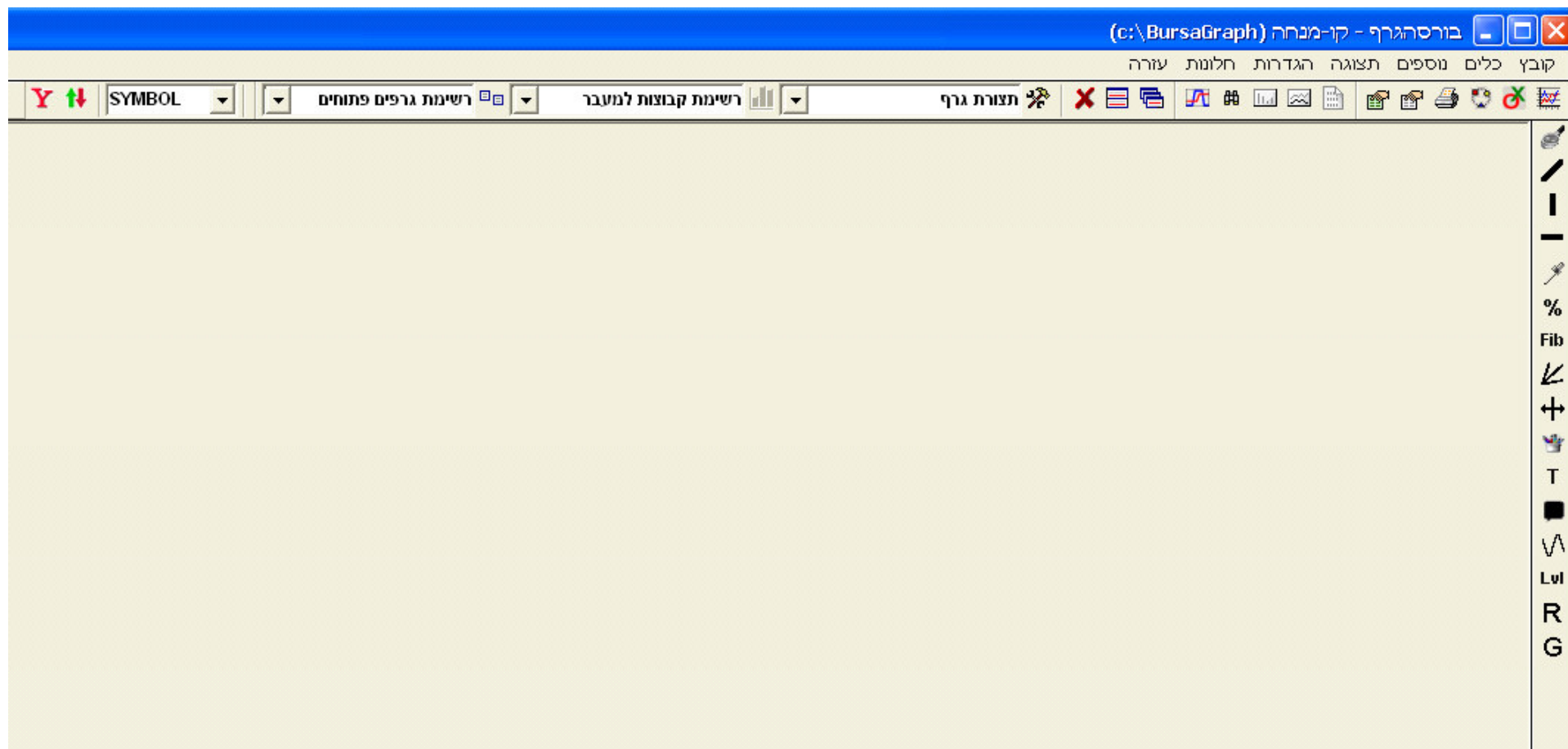
# להיות סוחר מקצועי

**כיצד מאתרים מניות  
מדשדשות בלתי צת כפתור?**

# להיות סוחר מקצועי

## 1. כנס/י לתוכנת בורסהגרף

# להיות סוחר מקצועי



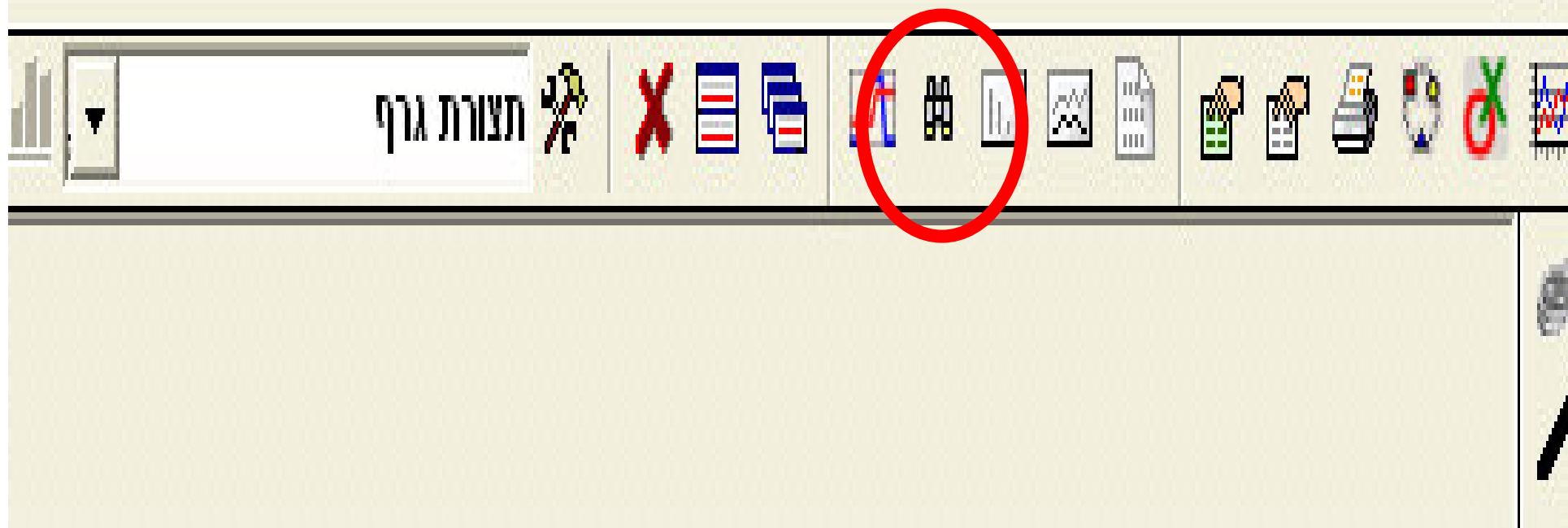
כל הזכויות שמורות. אין לשכפל להעתיק לצלם להקליט או ללמד את החומר ללא אישור מפורש בכתב מאיל גורביץ

## להיות סוחר מקצועי

# 2. לחץ על אייקון הסורק הנמצא בשורה העליונה של המסך

# להיות סוחר מקצועי

קובץ כלים נוספים תצוגה הגדרות חלונות עזרה



## להיות סוחר מקצועי

3. לחץ על תווית "אירועים  
ואיתותים – איתור נקודתי"

# להיות סוחר מקצועי

סופר בורסה גרף - סורק לאיתור אירועים ואיתותים טכניים

אירועים ואיתותים - טבלה מלאה | אירועים ואיתותים - איתור נקודתי

**איתותי קנייה ומכירה**

פריצת רמת התנגדות או שיא כל הזמנים

שבירת רמת תמיכה או שפל כל הזמנים

פריצת דשדוש ארוך - לפחות שנה

פריצת דשדוש קצר - עד שנה

תבנית ע"פ שיטת הנרות היפניים

גרף כל גרף  איתות  כל איתות

תבנית היפוך קלאסית

גרף כל גרף  איתות  כל איתות

תבניות המשכיות - משולשים ודגלים

גרף כל גרף  איתות  כל איתות

קנייה - Gate Keeper, Knock Out

מכירה - Gate Keeper, Knock Out

סריקה

איפוס

**איתור שבירות ופריצות אוטומטי**

התכנסות - בולינגר יומי  התכנסות בולינגר שבועי

ממוצע נע יומי 13 פריצה מעלה

פריצת 80 מעלה יומי RSI 13

חציית אפס מעלה בהית' יומי MACD 8/17/9

חציית קו 80 מעלה יומי S.STOC 5/3

פריצת רצועה עליונה יומי 20/2 בולינגר

פלוס חוצה מינוס מעל יומי DMI 14

חציית אפס מעלה - איו' יומי FORCE

**תנאים טכניים**

מספיק אחד מבין התנאים  כל התנאים יחד

גרף חודשי | גרף שבועי | גרף יומי

חנייר מעל הממוצע 13 MA - יומי

מעל רמת 50 13 RSI - יומי

מעל עליונה 5% 20,2 יומי - בולינגר

מעל לרמת האפס 5 יומי - FORCE

MACD > SL, MACD > 0 יומי - MACD 8/17/9

PLUS > MINUS יומי - DMI 14

**זיהוי מגמה**

מגמה ראשית כל מגמה

מגמה משנית כל מגמה

מגמה מינורית כל מגמה

**מחזור ותנודתיות**

מחזור מסחר ממוצע לא חשוב

גדול מ 500

איתור אירועים חריגים:

עלייה ימנית חריגה

עלייה שבועית חריגה

ירידה ימנית חריגה

ירידה שבועית חריגה

מחזור יומי חריג

מחזור שבועי חריג

**ניירות לסריקה**

מדדים מרכזיים

מדדים מובילים - ת"א

מדדי אג"ח - ישראל

מדדי חו"ל

מט"ח מול שקל

מט"ח מול דולר

קורסים

סחורות

מניות ת"א 25

מניות ת"א 100

מניות יתר 50

כל מניות היתר

כל מניות ת"א

אגרות חוב

קרנות נאמנות

ישראליות בארה"ב

ישראליות באירופה

מניות הדאָ ג'ונס

מניות הנאסד"ק 100

א.ס.א.נ.ד. פי 400

א.ס.א.נ.ד. פי 500

א.ס.א.נ.ד. פי 600

ETF תעודות סל

תעודות סל ת"א

01/08/2008 | בצע סריקה לתאריך: |  עדכון מאגר אירועים | 01/08/2008, 16:01:38 | עדכון אחרון למאגר אירועים: | אזרחי: האירועים והאיתותים מוגשים כאינפורמציה טכנית נוספת בלבד וכל העושה שימוש בהם פועל על סמך שיקול דעתו הבלעדי. אנו ממליצים לשלב ביחד עם האיתותים כלים טכניים נוספים לפני קבלת החלטת השקעה

כל הזכויות שמורות. אין לשכפל להעתיק לצלם להקליט או ללמד את החומר ללא אישור מפורש בכתב מאייל גורביץ

## להיות סוחר מקצועי

# 4. לחץ על "עדכון מאגר אירועים" המופיע בתחתית המסך

# להיות סוחר מקצועי

סופר בורסה גרף - סורק לאיתור אירועים ואיתותים טכניים

אירועים ואיתותים - טבלה מלאה | אירועים ואיתותים - איתור נקודתי

### איתותי קנייה ומכירה

פריצת רמת התנגדות או שיא כל הזמנים

שבירת רמת תמיכה או שפל כל הזמנים

פריצת דשדוש ארוך - לפחות שנה

פריצת דשדוש קצר - עד שנה

תבנית ע"פ שיטת הנרות היפניים

גרף כל גרף | איתות כל איתות

תבנית היפוך קלאסית

גרף כל גרף | איתות כל איתות

תבניות המשכיות - משולשים ודגלים

גרף כל גרף | איתות כל איתות

קנייה - Gate Keeper, Knock Out

מכירה - Gate Keeper, Knock Out

סריקה

איפוס

### איתור שבירות ופריצות אוטומטי

התכנסות - בולינגר יומי

התכנסות בולינגר שבועי

ממוצע נע יומי 13

פריצה מעלה

פריצת 80 מעלה יומי RSI 13

חציית אפס מעלה בהית' יומי MACD 8/17/9

חציית קו 80 מעלה יומי S.STOC 5/3

פריצת רצועה עליונה יומי 20/2 בולינגר

פלוס חוצה מינוס מעל יומי DMI 14

חציית אפס מעלה - איו' יומי FORCE

### תנאים טכניים

מספיק אחד מבין התנאים

כל התנאים יחד

גרף חודשי	גרף שבועי	גרף יומי
13	13	13
13	13	13
20,2	20,2	20,2
5	5	5
MACD>SL, MACD>0	MACD>SL, MACD>0	MACD>SL, MACD>0
PLUS > MINUS	PLUS > MINUS	PLUS > MINUS

יומי - MA

יומי - RSI

יומי - בולינגר

יומי - FORCE

יומי - MACD 8/17/9

יומי - DMI 14

### זיהוי מגמה

מגמה ראשית כל מגמה

מגמה משנית כל מגמה

מגמה מינורית כל מגמה

### מחזור ותנודתיות

מחזור מסחר ממוצע

לא חשוב

גדול מ 500

איתור אירועים חריגים:

עלייה ימנית חריגה

עלייה שבועית חריגה

ירידה ימנית חריגה

ירידה שבועית חריגה

מחזור יומי חריג

מחזור שבועי חריג

### ניירות לסריקה

מדדים מרכזיים

מדדים מובילים - ת"א

מדדי אג"ח - ישראל

מדדי חו"ל

מט"ח מול שקל

מט"ח מול דולר

קרובים

סחורות

מניות ת"א 25

מניות ת"א 100

מניות יתר 50

כל מניות היתר

כל מניות ת"א

אגרות חוב

קרנות נאמנות

ישראליות בארה"ב

ישראליות באירופה

מניות הדאָג ג'ונס

מניות הנאסד"ק 100

א.ס.א.נ.ד. פי 400

א.ס.א.נ.ד. פי 500

א.ס.א.נ.ד. פי 600

ETF תעודות סל

תעודות סל ת"א

עדכון אחרון למאגר אירועים: 01/08/2008, 16:01:38

עדכון מאגר אירועים

01/08/2008 | בע סריקה לתאריך: | אזהרה: האירועים והאיתותים מוגשים כאינפורמציה טכנית נוספת בלבד וכל העושה שימוש בהם פועל על סמך שיקול דעתו הבלעדי. אנו ממליצים לשלב ביחד עם האיתותים כלים טכניים נוספים לפני קבלת החלטת השקעה

כל הזכויות שמורות. אין לשכפל להעתיק לצלם להקליט או ללמד את החומר ללא אישור מפורש בכתב מאייל גורביץ

## להיות סוחר מקצועי

5. בעמודה הימנית סמן את כל  
המניות שברצונך לסרוק

# להיות סוחר מקצועי

סופר בורסה גרף - סורק לאיתור אירועים ואיתותים טכניים

אירועים ואיתותים - טבלה מלאה | אירועים ואיתותים - איתור נקודתי

### איתותי קנייה ומכירה

פריצת רמת התנגדות או שיא כל הזמנים

שבירת רמת תמיכה או שפל כל הזמנים

פריצת דשדוש ארוך - לפחות שנה

פריצת דשדוש קצר - עד שנה

תבנית ע"פ שיטת הנרות היפניים

גרף כל גרף | איתות כל איתות

תבנית היפוך קלאסית

גרף כל גרף | איתות כל איתות

תבניות המשכיות - משולשים ודגלים

גרף כל גרף | איתות כל איתות

קנייה - Gate Keeper, Knock Out

מכירה - Gate Keeper, Knock Out

סריקה

איפוס

### איתור שבירות ופריצות אוטומטי

התכנסות - בולינגר יומי

התכנסות בולינגר שבועי

ממוצע נע יומי 13

פריצה מעלה

פריצת 80 מעלה יומי

חציית אפס מעלה בהיג יומי

חציית קו 80 מעלה יומי

פריצת רצועה עליונה יומי

פלוס חודצה מינוס מעל יומי

חציית אפס מעלה - איו יומי

### תנאים טכניים

כל התנאים יחד

מספיק אחד מבין התנאים

גרף חודשי | גרף שבועי | גרף יומי

הנייר מעל הממוצע 13

מעל רמת 50 13

מעל עליונה 5% 20.2

מעל לרמת האפס 5

MACD > SL, MACD > 0

PLUS > MINUS

RSI 13 יומי

MACD 8/17/9 יומי

S.STOC 5/3 יומי

20/2 בולינגר יומי

DMI 14 יומי

FORCE יומי

MA - יומי

RSI - יומי

יומי - בולינגר

FORCE - יומי

MACD 8/17/9 - יומי

יומי - DMI 14

### זיהוי מגמה

מגמה ראשית כל מגמה

מגמה משנית כל מגמה

מגמה מינורית כל מגמה

### מחזור ותנודתיות

מחזור מסחר ממוצע

לא חשוב

גדול מ 500

איתור אירועים חריגים:

עלייה יומית חריגה

עלייה שבועית חריגה

ירידה יומית חריגה

ירידה שבועית חריגה

מחזור יומי חריג

מחזור שבועי חריג

### ניירות לסריקה

מדדים מרכזיים

מדדים מובילים - ת"א

מדדי אג"ח - ישראל

מדדי חו"ל

מט"ח מול שקל

מט"ח מול דולר

קרוסים

סחורות

מניית ת"א 25

מניית ת"א 100

מניית יתר 50

כל מניית היתר

כל מניית ת"א

אגרות חוב

קרנות נאמנות

ישראליות בארה"ב

ישראליות באירופה

מניית הדאר גונס

מניית הנאסד"ק 100

אס.אנד.פי 400

אס.אנד.פי 500

אס.אנד.פי 600

ETF תעודות סל

תעודות סל ת"א

עדכון אחרון למאגר אירועים: 01/08/2008, 16:01:38 |  עדכון מאגר אירועים | בצע סריקה לתאריך: 01/08/2008

אזהרה: האירועים והאיתותים מוגשים כאינפורמציה טכנית נוספת בלבד וכל הנושה שימוש בהם פועל על סמך שיקול דעתו הבלעדי. אם ממליצים לשלב ביחד עם האיתותים כלים טכניים נוספים לפני קבלת החלטת השקעה

כל הזכויות שמורות. אין לשכפל להעתיק לצלם להקליט או ללמד את החומר ללא אישור מפורש בכתב מאייל גורביץ

## להיות סוחר מקצועי

6. בטור השני מימין "זיהוי  
מגמה" בחר באפשרות: "מגמה  
ראשית – חסר מגמה".

# להיות סוחר מקצועי

The screenshot displays a trading software interface with several panels:

- איתור שבירות ופריצות או:** Includes fields for "התכנסות - בולינגר יומי" (13) and "ממוצע נע יומי" (13).
- זיהוי מפתח:** A red circle highlights the "זמן מגמה" dropdown menu, which is currently set to "כל מגמה".
- ניירות לסריקה:** A list of indicators with checkboxes, including "מדידים מרכזיים", "מדידים מובילים - ת"א", "מדיי אג"ח - ישראל", "מדיי חו"ל", "מט"ח מול שקל", "מט"ח מול דולר", "קרוסים", "סחרות", "מניות ת"א 25", "מניות ת"א 100", "מניות יתר 50", "כל מניות היתר", "כל מניות ת"א", "אגרות חוב", "קרנות נאמנות", "ישראליות בארה"ב", "ישראליות באירופה", "מניות הדאו גונס", "מניות הנאסד"ק 100", "א.ס.אנד.פי 400", "א.ס.אנד.פי 500", "א.ס.אנד.פי 600", "ETF תעודות סל", and "תעודות סל ת"א".
- מחזור ותנודתיות:** Includes "מחזור מסחר ממוצע" (500) and "גדול מ" (500).
- תנאים טכניים:** A list of indicators with checkboxes, including "MA - יומי", "RSI - יומי", "יומי - בולינגר", "יומי - FORCE", "יומי - MACD 8/17/9", and "יומי - DMI 14".

עדכון אחרון למאגר אירו  
אזהרה: האירועים והאיתותים מוגשים כאינפורמציה טכנית נוספת בלבד וכל הנושה שימוש בהם פנו

כל הזכויות שמורות. אין לשכפל להעתיק לצלם להקליט או ללמד את החומר ללא אישור מפורש בכתב מאייל גורביץ

## להיות סוחר מקצועי

7. לחץ על הכפתור "סריקה"  
הממוקם בצידו השמאלי תחתון  
של המסך

# להיות סוחר מקצועי

סופר בורסה גרף - סורק לאיתור אירועים ואיתותים טכניים

אירועים ואיתותים - טבלה מלאה | אירועים ואיתותים - איתור נקודתי

### איתותי קנייה ומכירה

פריצת רמת התנגדות או שיא כל הזמנים

שבירת רמת תמיכה או שפל כל הזמנים

פריצת דשדוש ארוך - לפחות שנה

פריצת דשדוש קצר - עד שנה

תבנית ע"פ שיטת הנרות היפניים

גרף כל גרף | איתות כל איתות

תבנית היפוך קלאסית

גרף כל גרף | איתות כל איתות

תבניות המשכיות - משולשים ודגלים

גרף כל גרף | איתות כל איתות

קנייה - Gate Keeper, Knock Out

מכירה - Gate Keeper, Knock Out

סריקה

### איתור שבירות ופריצות אוטומטי

התכנסות - בולינגר יומי

התכנסות בולינגר שבועי

ממוצע נע יומי 13

פריצה מעלה

פריצת 80 מעלה יומי RSI 13

חציית אפס מעלה בהית' יומי MACD 8/17/9

חציית קו 80 מעלה יומי S.STOC 5/3

פריצת רצועה עליונה יומי 20/2 בולינגר

פלוס חוצה מינוס מעל יומי DMI 14

חציית אפס מעלה - איו' יומי FORCE

### תנאים טכניים

מספיק אחד מבין התנאים

כל התנאים יחד

גרף חודשי	גרף שבועי	גרף יומי
13	13	13
13	13	13
20,2	20,2	20,2
5	5	5
MACD>SL, MACD>0	MACD>SL, MACD>0	MACD>SL, MACD>0
PLUS > MINUS	PLUS > MINUS	PLUS > MINUS

### זיהוי מגמה

מגמה ראשית כל מגמה

מגמה משנית כל מגמה

מגמה מינורית כל מגמה

### מחזור ותנודתיות

מחזור מסחר ממוצע

לא חשוב

גדול מ 500

איתור אירועים חריגים:

עלייה ימנית חריגה

עלייה שבועית חריגה

ירידה ימנית חריגה

ירידה שבועית חריגה

מחזור יומי חריג

מחזור שבועי חריג

### ניירות לסריקה

- מדדים מרכזיים
- מדדים מובילים - ת"א
- מדדי אג"ח - ישראל
- מדדי חו"ל
- מט"ח מול שקל
- מט"ח מול דולר
- קרובים
- סחורות
- מניות ת"א 25
- מניות ת"א 100
- מניות יתר 50
- כל מניות היתר
- כל מניות ת"א
- אגרות חוב
- קרנות נאמנות
- ישראליות בארה"ב
- ישראליות באירופה
- מניות הדאג' גונס
- מניות הנאסד"ק 100
- א.ס.א.נ.ד. פי 400
- א.ס.א.נ.ד. פי 500
- א.ס.א.נ.ד. פי 600
- ETF תעודות סל
- תעודות סל ת"א

עדכון אחרון למאגר אירועים: 01/08/2008, 16:01:38 | עדכון מאגר אירועים | בצע סריקה לתאריך: 01/08/2008

אזהרה: האירועים והאיתותים מוגשים כאינפורמציה טכנית נוספת בלבד וכל העושה שימוש בהם פועל על סמך שיקול דעתו הבלעדי. אנו ממליצים לשלב ביחד עם האיתותים כלים טכניים נוספים לפני קבלת החלטת השקעה

כל הזכויות שמורות. אין לשכפל להעתיק לצלם להקליט או ללמד את החומר ללא אישור מפורש בכתב מאייל גורביץ

## להיות סוחר מקצועי

8. התוכנה תפיק טבלה ובה כל  
המניות שהמגמה ארוכת הטווח  
אינה עלייה או ירידה. מכאן עליך  
לברור את המניות המתאימות

# להיות סוחר מקצועי

סופר בורסה גרף - סורק לאיתור אירועים ואיתותים טכניים

אירועים ואיתותים - טבלה מלאה | אירועים ואיתותים - איתור נקודתי

285  הצג

▲	פירוט	גרף	אירוע	מינורית	משנית	ראשית	קבוצה/סקטור	שם נייר	קוד נייר
				↓	↑	⋯	מזון וסיגריות	אסם	304014
				↑	↓	⋯	מסחר	דלק רכב	829010
				↓	↓	⋯		פרטנר	1083484
				↓	↑	⋯	כימיקלים ופלסטיק	פריגו	1092428
				↑	↑	⋯	אלקטרוניקה	וריפון	1098474
				↓	↓	⋯	השקעות וחברות אחזקה	פז נפט	1100007
				↓	⋯	⋯		טלקום	1101534
				⋯	↓	⋯	כימיקלים ופלסטיק	בזן	2590248
				↑	↑	⋯	נפט וגז	ישראלסקו יהש	232017
				↑	↑	⋯	שירותים	גרנית	276014
				↓	↑	⋯	מזון וסיגריות	אסם	304014
				⋯	↑	⋯	נדל"ו ובניה	מליטרון	323014
				↓	↑	⋯	עץ ונייר	נייר חדרה	632018
				↑	↓	⋯	מסחר	דלק רכב	829010
				↑	↑	⋯	אלקטרוניקה	אודיוקודס	1082965
				↓	↓	⋯		פרטנר	1083484

01/08/2008  עדכון מאגר אירועים  אזהרה: האירועים והאיתותים מוגשים כאינפורמציה טכנית נוספת בלבד וכל הנושה שימוש בהם פועל על סמך שיקול דעתו הבלעדי. אנו ממליצים לשלב ביחד עם האיתותים כלים טכניים נוספים לפני קבלת החלטת השקעה

כל הזכויות שמורות. אין לשכפל להעתיק לצלם להקליט או ללמד את החומר ללא אישור מפורש בכתב מאייל גורביץ