

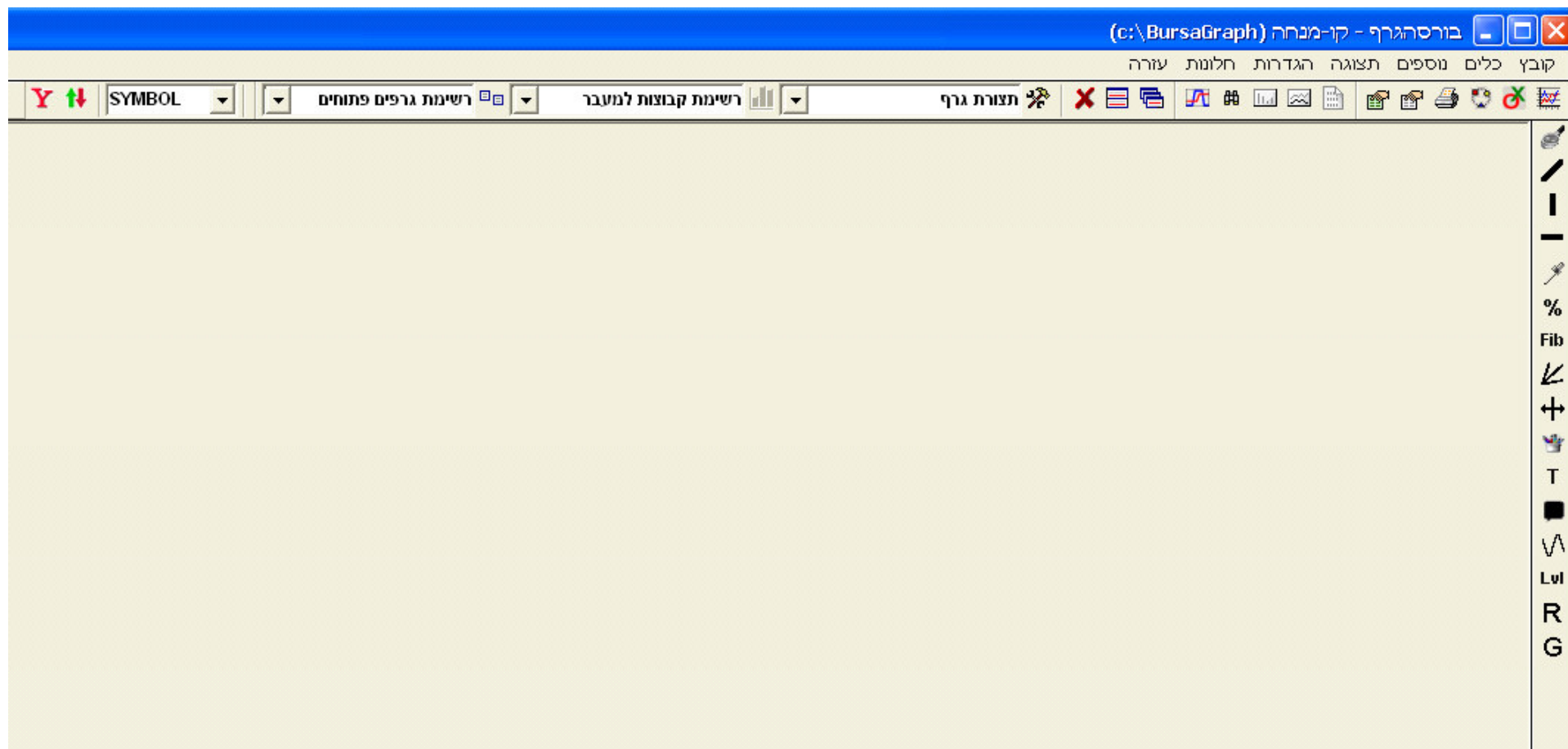
להיות סוחר מקצועי

**כיצד מאתרים מניות שפרצו
דשדוש של שנה לפחות
בלחיצת כפתור?**

להיות סוחר מקצועי

1. כנס/י לתוכנת בורסהגרף

להיות סוחר מקצועי



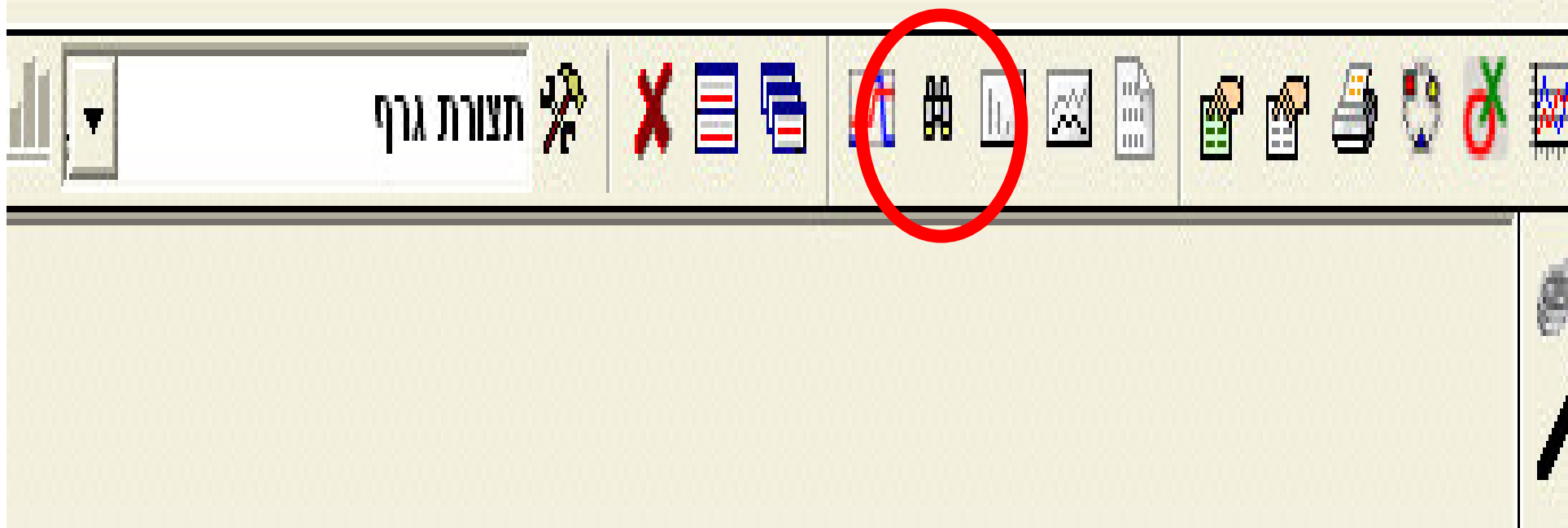
כל הזכויות שמורות. אין לשכפל להעתיק לצלם להקליט או ללמד את החומר ללא אישור מפורש בכתב מאיל גורביץ

להיות סוחר מקצועי

2. לחץ על אייקון הסורק הנמצא בשורה העליונה של המסך

להיות סוחר מקצועי

קובץ כלים נוספים תצוגה הגדרות חלונות עזרה



להיות סוחר מקצועי

3. לחץ על תווית "אירועים
ואיתותים – איתור נקודתי"

להיות סוחר מקצועי

סופר בורסה גרף - סורק לאיתור אירועים ואיתותים טכניים

אירועים ואיתותים - טבלה מלאה | אירועים ואיתותים - איתור נקודתי

איתותי קנייה ומכירה

פריצת רמת התנגדות או שיא כל הזמנים

שבירת רמת תמיכה או שפל כל הזמנים

פריצת דשדוש ארוך - לפחות שנה

פריצת דשדוש קצר - עד שנה

תבנית ע"פ שיטת הנרות היפניים

גרף כל גרף איתות כל איתות

תבנית היפוך קלאסית

גרף כל גרף איתות כל איתות

תבניות המשכיות - משולשים ודגלים

גרף כל גרף איתות כל איתות

קנייה - Gate Keeper, Knock Out

מכירה - Gate Keeper, Knock Out

סריקה

איפוס

איתור שבירות ופריצות אוטומטי

התכנסות - בולינגר יומי התכנסות בולינגר שבועי

ממוצע נע יומי 13 פריצה מעלה

פריצת 80 מעלה יומי RSI 13

חציית אפס מעלה בהית' יומי MACD 8/17/9

חציית קו 80 מעלה יומי S.STOC 5/3

פריצת רצועה עליונה יומי 20/2 בולינגר

פלוס חוצה מינוס מעל יומי DMI 14

חציית אפס מעלה - איו' יומי FORCE

תנאים טכניים

מספיק אחד מבין התנאים כל התנאים יחד

גרף חודשי | גרף שבועי | גרף יומי

חנייר מעל הממוצע 13 MA - יומי

מעל רמת 50 13 RSI - יומי

מעל עליונה 5% 20,2 יומי - בולינגר

מעל לרמת האפס 5 יומי - FORCE

MACD>SL, MACD>0 יומי - MACD 8/17/9

PLUS > MINUS יומי - DMI 14

זיהוי מגמה

מגמה ראשית כל מגמה

מגמה משנית כל מגמה

מגמה מינורית כל מגמה

מחזור ותנודתיות

מחזור מסחר ממוצע לא חשוב

גדול מ 500

איתור אירועים חריגים:

עלייה ימנית חריגה

עלייה שבועית חריגה

ירידה ימנית חריגה

ירידה שבועית חריגה

מחזור יומי חריג

מחזור שבועי חריג

ניירות לסריקה

מדדים מרכזיים

מדדים מובילים - ת"א

מדדי אג"ח - ישראל

מדדי חו"ל

מט"ח מול שקל

מט"ח מול דולר

קורסים

סחורות

מניות ת"א 25

מניות ת"א 100

מניות יתר 50

כל מניות היתר

כל מניות ת"א

אגרות חוב

קרנות נאמנות

ישראליות בארה"ב

ישראליות באירופה

מניות הדאָג ג'ונס

מניות הנאסד"ק 100

א.ס.א.נ.ד. פי 400

א.ס.א.נ.ד. פי 500

א.ס.א.נ.ד. פי 600

ETF תעודות סל

תעודות סל ת"א

01/08/2008 | בצע סריקה לתאריך: | עדכון מאגר אירועים | 01/08/2008, 16:01:38 | עדכון אחרון למאגר אירועים: | אזרחי: האירועים והאיתותים מוגשים כאינפורמציה טכנית נוספת בלבד וכל העושה שימוש בהם פועל על סמך שיקול דעתו הבלעדי. אנו ממליצים לשלב ביחד עם האיתותים כלים טכניים נוספים לפני קבלת החלטת השקעה

כל הזכויות שמורות. אין לשכפל להעתיק לצלם להקליט או ללמד את החומר ללא אישור מפורש בכתב מאייל גורביץ

להיות סוחר מקצועי

4. לחץ על "עדכון מאגר אירועים" המופיע בתחתית המסך

להיות סוחר מקצועי

סופר בורסה גרף - סורק לאיתור אירועים ואיתותים טכניים

אירועים ואיתותים - טבלה מלאה | אירועים ואיתותים - איתור נקודתי

איתותי קנייה ומכירה

פריצת רמת התנגדות או שיא כל הזמנים

שבירת רמת תמיכה או שפל כל הזמנים

פריצת דשדוש ארוך - לפחות שנה

פריצת דשדוש קצר - עד שנה

תבנית ע"פ שיטת הנרות היפניים

גרף כל גרף | איתות כל איתות

תבנית היפוך קלאסית

גרף כל גרף | איתות כל איתות

תבניות המשכיות - משולשים ודגלים

גרף כל גרף | איתות כל איתות

קנייה - Gate Keeper, Knock Out

מכירה - Gate Keeper, Knock Out

סריקה

איפוס

איתור שבירות ופריצות אוטומטי

התכנסות - בולינגר יומי

התכנסות בולינגר שבועי

ממוצע נע יומי 13

פריצה מעלה

פריצת 80 מעלה יומי

חציית אפס מעלה בהית' יומי

חציית קו 80 מעלה יומי

פריצת רצועה עליונה יומי

פלוס חוצה מינוס מעל יומי

חציית אפס מעלה - אינו יומי

תנאים טכניים

מספיק אחד מבין התנאים

כל התנאים יחד

גרף חודשי	גרף שבועי	גרף יומי
13	13	13
13	13	13
20,2	20,2	20,2
5	5	5
MACD>SL, MACD>0	MACD>SL, MACD>0	MACD>SL, MACD>0
PLUS > MINUS	PLUS > MINUS	PLUS > MINUS

RSI 13 יומי

MACD 8/17/9 יומי

S.STOC 5/3 יומי

בולינגר 20/2 יומי

DMI 14 יומי

FORCE יומי

זיהוי מגמה

מגמה ראשית כל מגמה

מגמה משנית כל מגמה

מגמה מינורית כל מגמה

מחזור ותנודתיות

מחזור מסחר ממוצע

לא חשוב

גדול מ 500

איתור אירועים חריגים:

עלייה ימנית חריגה

עלייה שבועית חריגה

ירידה ימנית חריגה

ירידה שבועית חריגה

מחזור יומי חריג

מחזור שבועי חריג

ניירות לסריקה

מדדים מרכזיים

מדדים מובילים - ת"א

מדדי אג"ח - ישראל

מדדי חו"ל

מט"ח מול שקל

מט"ח מול דולר

קרובים

סחורות

מניות ת"א 25

מניות ת"א 100

מניות יתר 50

כל מניות היתר

כל מניות ת"א

אגרות חוב

קרנות נאמנות

ישראליות בארה"ב

ישראליות באירופה

מניות הדאז ג'ונס

מניות הנאסד"ק 100

א.ס.א.נ.ד. פי 400

א.ס.א.נ.ד. פי 500

א.ס.א.נ.ד. פי 600

ETF תעודות סל

תעודות סל ת"א

עדכון אחרון למאגר אירועים: 01/08/2008, 16:01:38

עדכון מאגר אירועים

01/08/2008 | בע סריקה לתאריך: | אזהרה: האירועים והאיתותים מוגשים כאינפורמציה טכנית נוספת בלבד וכל העושה שימוש בהם פועל על סמך שיקול דעתו הבלעדי. אנו ממליצים לשלב ביחד עם האיתותים כלים טכניים נוספים לפני קבלת החלטת השקעה

כל הזכויות שמורות. אין לשכפל להעתיק לצלם להקליט או ללמד את החומר ללא אישור מפורש בכתב מאייל גורביץ

להיות סוחר מקצועי

5. בעמודה הימנית סמן את כל
המניות שברצונך לסרוק

להיות סוחר מקצועי

סופר בורסה גרף - סורק לאיתור אירועים ואיתותים טכניים

אירועים ואיתותים - טבלה מלאה | אירועים ואיתותים - איתור נקודתי

איתותי קנייה ומכירה

פריצת רמת התנגדות או שיא כל הזמנים

שבירת רמת תמיכה או שפל כל הזמנים

פריצת דשדוש ארוך - לפחות שנה

פריצת דשדוש קצר - עד שנה

תבנית ע"פ שיטת הנרות היפניים

גרף כל גרף | איתות כל איתות

תבנית היפוך קלאסית

גרף כל גרף | איתות כל איתות

תבניות המשכיות - משולשים ודגלים

גרף כל גרף | איתות כל איתות

קנייה - Gate Keeper, Knock Out

מכירה - Gate Keeper, Knock Out

סריקה

איפוס

איתור שבירות ופריצות אוטומטי

התכנסות - בולינגר יומי

התכנסות בולינגר שבועי

ממוצע נע יומי 13 | פריצה מעלה

RSI 13 | יומי | פריצת 80 מעלה

MACD 8/17/9 | יומי | חציית אפס מעלה בהיך

S.STOC 5/3 | יומי | חציית קו 80 מעלה

20/2 בולינגר | יומי | פריצת רצועה עליונה

DMI 14 | יומי | פלוס חדצה מינוס מעל

FORCE | יומי | חציית אפס מעלה - איך

תנאים טכניים

כל התנאים יחד

מספיק אחד מבין התנאים

גרף חודשי | גרף שבועי | גרף יומי

13 | הנייר מעל הממוצע

13 | מעל רמת 50

20,2 | מעל עליונה 5%

5 | מעל לרמת האפס

MACD > SL, MACD > 0

PLUS > MINUS

MA - יומי

RSI - יומי

יומי - בולינגר

FORCE - יומי

MACD 8/17/9 - יומי

יומי - DMI 14

זיהוי מגמה

מגמה ראשית כל מגמה

מגמה משנית כל מגמה

מגמה מינורית כל מגמה

מחזור ותנודתיות

מחזור מסחר ממוצע

לא חשוב

גדול מ 500

איתור אירועים חריגים:

עלייה יומית חריגה

עלייה שבועית חריגה

ירידה יומית חריגה

ירידה שבועית חריגה

מחזור יומי חריג

מחזור שבועי חריג

ניירות לסריקה

מדדים מרכזיים

מדדים מובילים - ת"א

מדדי אג"ח - ישראל

מדדי חו"ל

מט"ח מול שקל

מט"ח מול דולר

קרוסים

סחורות

מניית ת"א 25

מניית ת"א 100

מניית יתר 50

כל מניית היתר

כל מניית ת"א

אגרות חוב

קרנות נאמנות

ישראליות בארה"ב

ישראליות באירופה

מניית הדאר גונס

מניית הנאסד"ק 100

אס.אנד.פי 400

אס.אנד.פי 500

אס.אנד.פי 600

ETF תעודות סל

תעודות סל ת"א

עדכון אחרון למאגר אירועים: 01/08/2008, 16:01:38 | עדכון מאגר אירועים | בצע סריקה לתאריך: 01/08/2008

אזהרה: האירועים והאיתותים מוגשים כאינפורמציה טכנית נוספת בלבד וכל הנושה שימוש בהם פועל על סמך שיקול דעתו הבלעדי. אם ממליצים לשלב ביחד עם האיתותים כלים טכניים נוספים לפני קבלת החלטת השקעה

כל הזכויות שמורות. אין לשכפל להעתיק לצלם להקליט או ללמד את החומר ללא אישור מפורש בכתב מאייל גורביץ

להיות סוחר מקצועי

6. בטור השמאלי "איתותי קנייה
ומכירה" בחר באפשרות: "פריצת
דשדוש ארוך – לפחות שנה".

להיות סוחר מקצועי

סופר בורסה גרף - סורק לאית

אירועים ואיתותים - טבלה מלאה

איתותי קנייה ומכירה

פריצת רמת התנגדות או שיא כל הזמנים

פריצת רמת תמיכה או שפל כל הזמנים

פריצת דשדוש ארוך - לפחות שנה

תבנית ע"פ שיטת הברות היפניים

גרף כל גרף איתות כל איתות

תבנית היפוך קלאסית

גרף כל גרף איתות כל איתות

תבניות המשכיות - משולשים ודגלים

גרף כל גרף איתות כל איתות

Gate Keeper, Knock Out - קנייה

Gate Keeper, Knock Out - מכירה

סריקה

איפוס

איתור שבירות ופריצות אוטומטי

התכנסות - בולינגר יומי

התכנסות - בולינגר שבועי

ממוצע נע יומי 13

פריצה מעלה

פריצת 80 מעלה

חציית אפס מעלה בהיג

חציית קו 80 מעלה

פריצת רצועה עליונה

פלוס חוצה מינוס מעל

חציית אפס מעלה - אין

RSI 13

MACD 8/17/9

S.STOC 5/3

בולינגר 20/2

DMI 14

FORCE

תנאים טכניים

מספיק אחד מבין התנאים

כל התנאים יחד

גרף יומי | גרף שבועי | גרף חודשי

הנייר מעל הממוצע 13

מעל רמת 50 13

מעל עליונה 5% 20,2

מעל לרמת האפס 5

MACD > SL, MACD > 0

PLUS > MINUS

יומי - MA

יומי - RSI

יומי - בולינגר

יומי - FORCE

יומי - MACD 8/17/9

יומי - DMI 14

זיהוי מגמה

מגמה ראשית כל מגמה

מגמה משנית כל מגמה

מגמה מינורית כל מגמה

מחזור ותנודתיות

מחזור מסחר ממוצע

לא חשוב

500 גדול מ

איתור אירועים חריגים:

עלייה ימנית חריגה

עלייה שבועית חריגה

ירידה ימנית חריגה

ירידה שבועית חריגה

מחזור יומי חריג

מחזור שבועי חריג

ניירות לסריקה

מדדים מרכזיים

מדדים מובילים - ת"א

מדדי אג"ח - ישראל

מדדי חו"ל

מט"ח מול שקל

מט"ח מול דולר

קרוסים

סחורות

מניות ת"א 25

מניות ת"א 100

מניות יתר 50

כל מניות היתר

כל מניות ת"א

אגרות חוב

קרנות נאמנות

ישראליות בארה"ב

ישראליות באירופה

מניות הדאו גונס

מניות הנאסד"ק 100

אס.אנד.פי 400

אס.אנד.פי 500

אס.אנד.פי 600

ETF תעודות סל

תעודות סל ת"א

עדכון אחרון למאגר אירועים: 01/08/2008,16:01:38

עדכון מאגר אירועים

אזהרה: האירועים והאיתותים מוגשים כאינפורמציה טכנית נוספת בלבד וכל העושה שימוש בהם פועל על סמך שיקול דעתו הבלעדי. אנו ממליצים לשלב ביחד עם האיתותים כלים טכניים נוספים לפני קבלת החלי

כל הזכויות שמורות. אין לשכפל להעתיק לצלם להקליט או ללמד את החומר ללא אישור מפורש בכתב מאייל גורביץ

להיות סוחר מקצועי

7. לחץ על הכפתור "סריקה"
הממוקם בצידו השמאלי תחתון
של המסך

להיות סוחר מקצועי

סופר בורסה גרף - סורק לאיתור

אירועים ואיתותים - טבלה מלאה

איתותי קנייה ומכירה

פריצת רמת התנגדות או שיא כל הזמנים

שבירת רמת תמיכה או שפל כל הזמנים

פריצת דשדוש ארוך - לפחות שנה

פריצת דשדוש קצר - עד שנה

תבנית ע"פ שיטת הנרות היפניים

גרף כל גרף

תבנית היפוך קלאסיות

גרף כל גרף

תבניות המשכיות - משולשים ודגלים

גרף כל גרף

קנייה - Gate Keeper, Knock Out

מכירה - Gate Keeper, Knock Out

איתור שבירות ופריצות אוטומטי

התכנסות - בולינגר יומי התכנסות בולינגר שבועי

ממוצע נע יומי 13 פריצה מעלה

RSI 13 יומי פריצת 80 מעלה

MACD 8/17/9 יומי חציית אפס מעלה בהיך

S.STOC 5/3 יומי חציית קו 80 מעלה

בולינגר 20/2 יומי פריצת רצועה עליונה

DMI 14 יומי פלוס חוצה מינוס מעל

FORCE יומי חציית אפס מעלה - איו

תנאים טכניים

כל התנאים יחד מספיק אחד מבין התנאים

גרף חודשי	גרף שבועי	גרף יומי
13	הנייר מעל הממוצע	<input type="button" value="הנייר מעל הממוצע"/>
13	מעל רמת 50	<input type="button" value="מעל רמת 50"/>
20,2	מעל עליונה 5%	<input type="button" value="מעל עליונה 5%"/>
5	מעל לרמת האפס	<input type="button" value="מעל לרמת האפס"/>
MACD > SL, MACD > 0		<input type="button" value="MACD > SL, MACD > 0"/>
PLUS > MINUS		<input type="button" value="PLUS > MINUS"/>

יומי - MA

יומי - RSI

יומי - בולינגר

יומי - FORCE

יומי - MACD 8/17/9

יומי - DMI 14

זיהוי מגמה

מגמה ראשית

מגמה משנית

מגמה מינורית

מחזור ותנדוטיות

מחזור מסחר ממוצע

גדול מ 500

איתור אירועים חריגים:

עלייה יומית חריגה

עלייה שבועית חריגה

ירידה יומית חריגה

ירידה שבועית חריגה

מחזור יומי חריג

מחזור שבועי חריג

ניירות לסריקה

- מדדים מרכזיים
- מדדים מובילים - ת"א
- מדדי אג"ח - ישראל
- מדדי חו"ל
- מט"ח מול שקל
- מט"ח מול דולר
- קרוסים
- סחורות
- מניות ת"א 25
- מניות ת"א 100
- מניות יתר 50
- כל מניות היתר
- כל מניות ת"א
- אגרות חוב
- קרנות נאמנות
- ישראליות בארה"ב
- ישראליות באירופה
- מניות הדאו ג'ונס
- מניות הנאסד"ק 100
- אס.אנד.פי 400
- אס.אנד.פי 500
- אס.אנד.פי 600
- ETF תעודות סל
- תעודות סל ת"א

עדכון אחרון למאגר אירועים: 01/08/2008, 16:01:38 עדכון מאגר אירועים בצע סריקה

אזהרה: האירועים והאיתותים מוגשים כאינפורמציה טכנית נוספת בלבד וכל העושה שימוש בהם פועל על סמך שיקול דעתו הבלעדי. אנו ממליצים לשלב ביחד עם האיתותים כלים טכניים נוספים לפני קבלת החלטת

כל הזכויות שמורות. אין לשכפל להעתיק לצלם להקליט או ללמד את החומר ללא אישור מפורש בכתב מאייל גורביץ

להיות סוחר מקצועי

8. התוכנה תפיק טבלה ובה כל
המניות שפרצו מעלה או מטה
דשדוש שנמשך לפחות שנה

להיות סוחר מקצועי

סופר בורסה גרף - סורק לאיתור אירועים ואיתותים טכניים

אירועים ואיתותים - טבלה מלאה | אירועים ואיתותים - איתור נקודתי

10 הצג

▲	פירוט	גרף	אירוע	מינורית	משנית	ראשית	קבוצה/סקטור	שם נייר	קוד נייר
205	שבידה מסה לאחר תקופת דשדוש	שבועי	איתות מכירה	↓	↓	↓	מניות דאר 30	AT&T	T
204	פריצה מעלה לאחר תקופת דשדוש	שבועי	איתות קנייה	↗	↗	↗	מניות נאסד"ק 100	CELGENE CP	CELG
204	פריצה מעלה לאחר תקופת דשדוש	שבועי	איתות קנייה	↗	↗	↗	מניות S&P	CELGENE CP	CELG
204	פריצה מעלה לאחר תקופת דשדוש	שבועי	איתות קנייה	↗	↗	↗	מניות S&P	PLUM CREEK TIM RE	PCL
204	פריצה מעלה לאחר תקופת דשדוש	שבועי	איתות קנייה	↗	↗	↗	מניות S&P	AVISTA CORP	AVA
204	פריצה מעלה לאחר תקופת דשדוש	שבועי	איתות קנייה	↗	↗	↗	מניות S&P	GENTIVA HLTH SVCS	GTIV
204	פריצה מעלה לאחר תקופת דשדוש	שבועי	איתות קנייה	↗	↗	↗	מניות S&P	PHILLY CONS HLDS	PHLY
204	פריצה מעלה לאחר תקופת דשדוש	שבועי	איתות קנייה	↗	↗	↗	מניות S&P	TELEDYNE TECH INC	TDY
204	פריצה מעלה לאחר תקופת דשדוש	שבועי	איתות קנייה	↗	↗	↗	מניות S&P	VITAL SIGNS INC	VITL
204	פריצה מעלה לאחר תקופת דשדוש	שבועי	איתות קנייה	↗	↗	↗	מניות S&P	WASTE CONNECTIONS	WCN

01/08/2008 **עדכון מאגר אירועים** 01/08/2008,16:01:38

אזהרה: האירועים והאיתותים מוגשים כאינפורמציה טכנית נוספת בלבד וכל הנושה שימוש בהם פועל על סמך שיקול דעתו הבלעדי. אנו ממליצים לשלב ביחד עם האיתותים כלים טכניים נוספים לפני קבלת החלטת השקעה

כל הזכויות שמורות. אין לשכפל להעתיק לצלם להקליט או ללמד את החומר ללא אישור מפורש בכתב מאייל גורביץ