



## פתרון בעיית ג'יבריש בעבודה עם תוכנת בורסה גרף

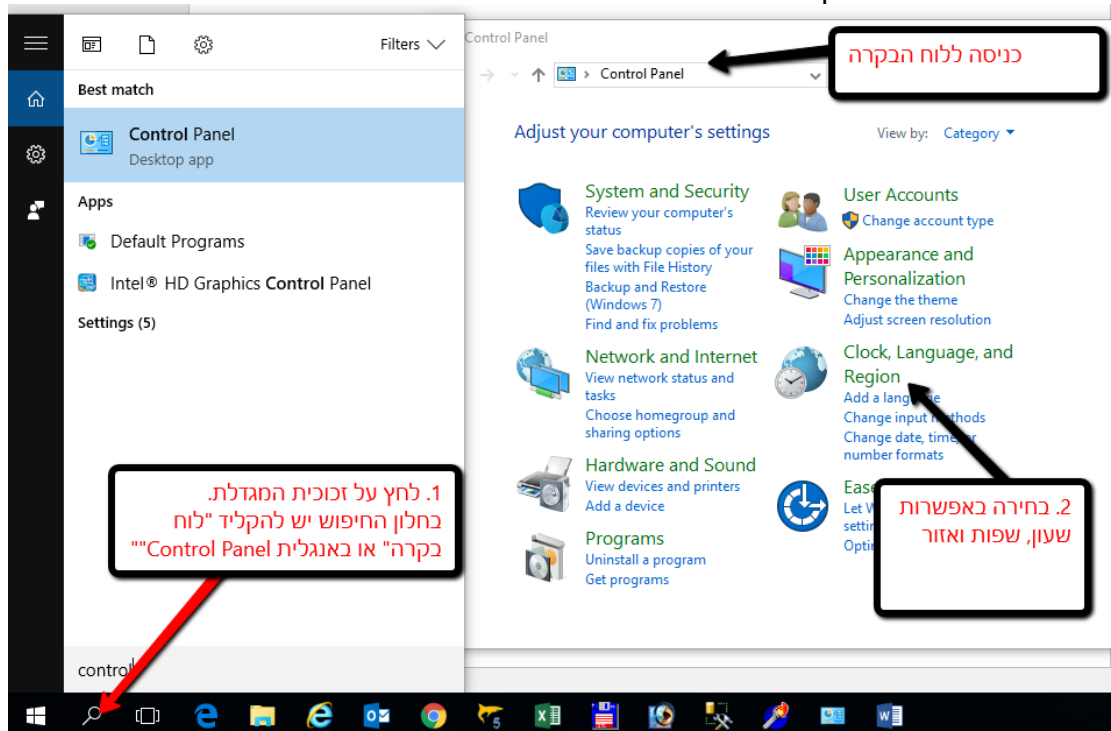
בעיית הג'יבריש נוצרת כאשר מערכת ההפעלה (בדר"כ חלונות 10) לא מותאמת עד הסוף לעבודה עם עברית.

פתרון ראשוני עזרה ראשונה הוא התנסות במערכת החדשה של בורסה גרף, הדור הבא שפועל על הדפדפן ללא צורך בהתקנה ושם לא תהיה לעולם בעיית ג'יבריש:

<http://bursagraph.bizportal.co.il/chart.shtml>

**ובכל זאת למעוניינים לפתור את הבעיה עם התוכנה הרגילה:**  
(ההנחיות הבאות מתייחסות למערכת ההפעלה חלונות 10)

שלב א' – כניסה ללוח הבקרה



# בורסה גרף

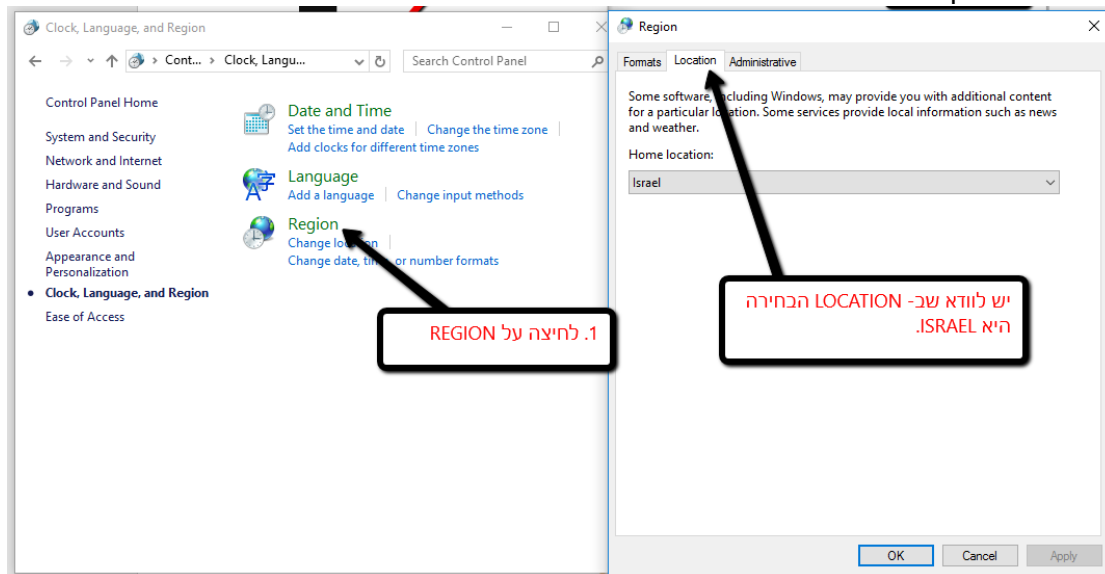
מתחילים להשקיע חכם

קו מנחה – בורסה גרף בע"מ | רח' יד חרוצים 12, תל אביב 67778

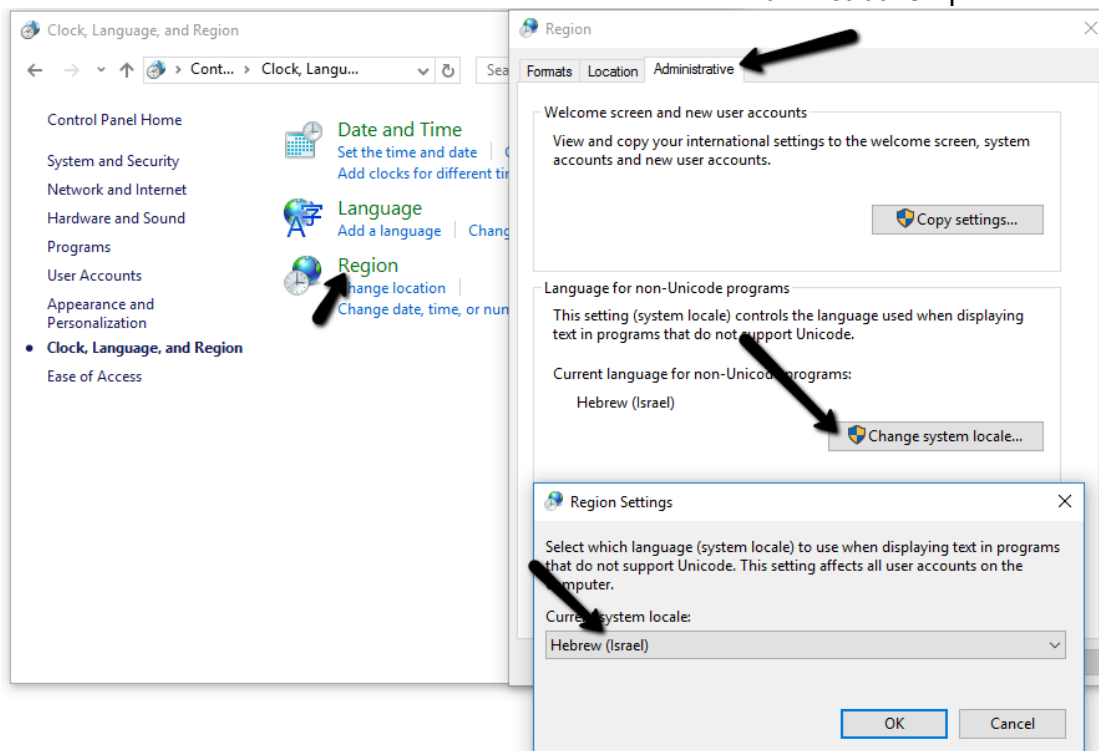
טל': 03-6388292/277 | [www.bursagraph.co.il](http://www.bursagraph.co.il)



## שלב ב' – בדיקת ה- LOCATION



## שלב ג' – בדיקת Administrative



# בורסהגרף

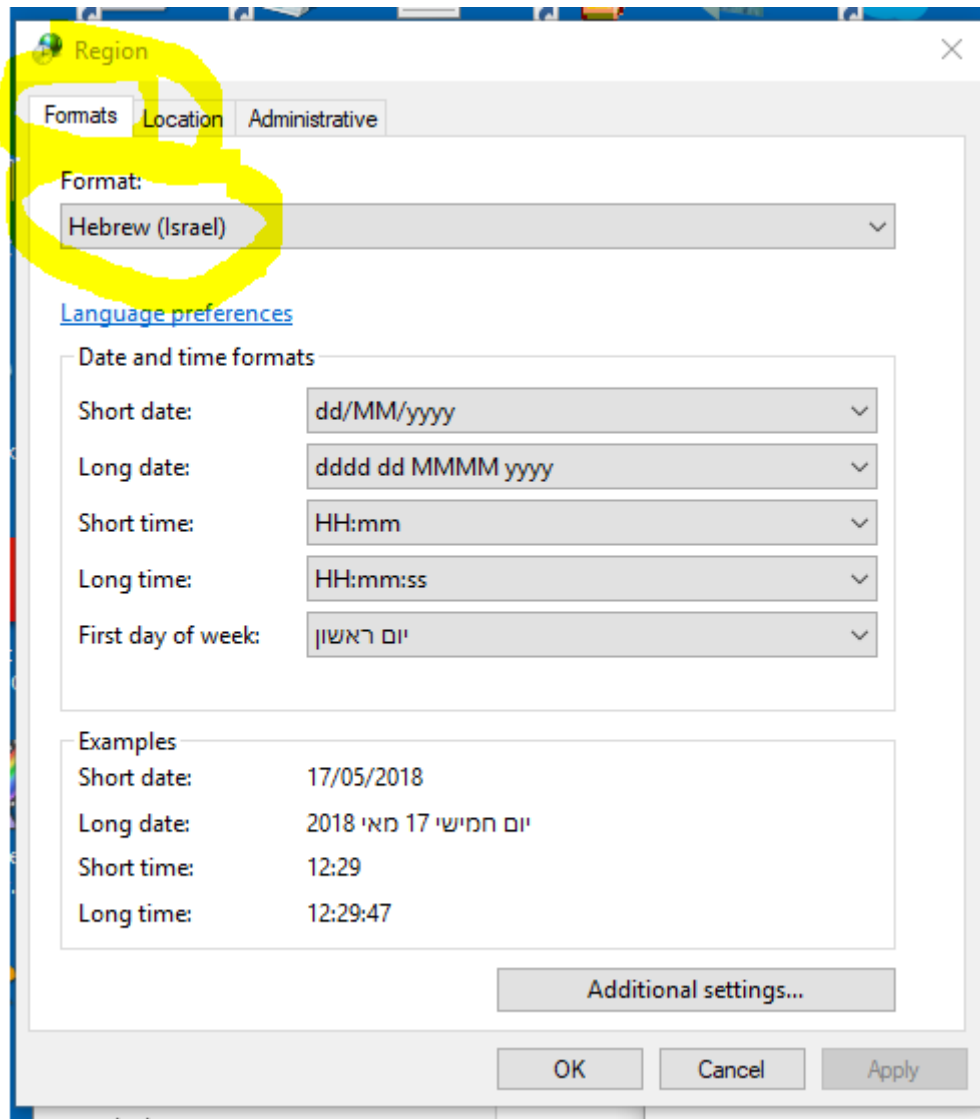
מתחילים להשקיע חכם

קו מנחה – בורסה גרף בע"מ | רח' יד חרוצים 12, תל אביב 67778

טל': 03-6388292/277 | [www.bursagraph.co.il](http://www.bursagraph.co.il)



## הגדרה נוספת לבדיקה ועדכון



**בורסהגרף**  
מתחילים להשקיע חכם

קו מנחה – בורסה גרף בע"מ | רח' יד חרוצים 12, תל אביב 67778  
טל': 03-6388292/277 | [www.bursagraph.co.il](http://www.bursagraph.co.il)



שלב ד'  
לא חובה אבל במידה ו-3 הראשונים לא עזרו ניתן לבצעו גם כן – התקנה של הפונט הבא.  
<http://www.bursagraph.co.il/download/ssee1255.fon>  
יש ללחוץ על הלינק, להוריד, להפעיל ולבצע INSTALL.

## במערכת הפעלה אחרות – לינקים אחרים

בחלונות 8  
[http://www.bursagraph.co.il/download/pdf/Bursagraph\\_win8.pdf](http://www.bursagraph.co.il/download/pdf/Bursagraph_win8.pdf)

מערכות הפעלה ישנות יותר חלונות 7 ומטה  
<http://www.bursagraph.co.il/download/pdf/Q1.pdf>

**בורסהגרף**  
**מתחילים להשקיע חכם**

קו מנחה – בורסה גרף בע"מ | רח' יד חרוצים 12, תל אביב 67778  
טל': 03-6388292/277 | [www.bursagraph.co.il](http://www.bursagraph.co.il)